

# ORGANIGRAMA | Dirección General de Cultura y Educación

1 | Dirección de Ceremonial

## 2 | DIRECCIÓN PROVINCIAL DE LEGAL Y TÉCNICA

Dirección de Coordinación Administrativa  
Dirección de Coordinación de Actuaciones Judiciales  
Dirección de Legal y Técnica Administrativa  
Dirección Legal y Técnica Educativa  
Dirección de Sumarios

## 3 | DIRECCIÓN PROVINCIAL DE COMUNICACIÓN

Dirección de Comunicación Institucional  
Dirección de Comunicación Educativa

## 4 | DIRECCIÓN PROVINCIAL DE CONSEJOS ESCOLARES Y COORDINACIÓN INSTITUCIONAL

Dirección Técnica de Consejos Escolares  
Dirección de Cooperación Escolar  
Dirección de Coordinación de Políticas Alimentarias, Accesibilidad y Salud  
Dirección de Administración de Consejos Escolares

## 5 | AUDITORÍA GENERAL

Dirección de Auditoría  
Dirección Técnico Operativa

## 6 | CONSEJO GENERAL DE CULTURA Y EDUCACIÓN

Secretaría Administrativa

## 7 | CONSEJO PROVINCIAL DE EDUCACIÓN Y TRABAJO

Dirección de Promoción de Educación y de Trabajo (Docente)  
Agencia de Acreditación de Competencias Laborales (Docente)

## 8 | SUBSECRETARÍA DE PLANEAMIENTO

Dirección de Programación Educativa (Docente)  
Dirección de Recursos Didácticos y Tecnológicos para la Enseñanza (Docente)  
Dirección de Información y Estadística (Docente)

## DIRECCIÓN PROVINCIAL DE EVALUACIÓN E INVESTIGACIÓN

Dirección de Evaluación (Docente)  
Dirección de Investigación (Docente)

## 9 | SUBSECRETARÍA DE INFRAESTRUCTURA ESCOLAR

### DIRECCIÓN PROVINCIAL DE INFRAESTRUCTURA ESCOLAR

Dirección de Obras Zonas Norte y Centro  
Dirección de Obras Zona Sur

### DIRECCIÓN PROVINCIAL DE MANTENIMIENTO

Dirección de Mantenimiento Zonas Norte, Centro y Sur.  
Dirección de Planificación Operativa

Dirección de Obras Complementarias Zonas Norte, Centro y Sur.

### DIRECCIÓN PROVINCIAL DE PLANIFICACIÓN, PROYECTO Y SEGUIMIENTO DE OBRAS

Dirección de Proyectos  
Dirección de Planificación

### DIRECCIÓN PROVINCIAL DE EQUIPAMIENTO ESCOLAR

Dirección de Producción  
Dirección de Programación Costo y Logística

## 10 | SUBSECRETARÍA DE EDUCACIÓN

Dirección de Educación Sexual Integral (Docente)  
Dirección de Psicología Comunitaria y Pedagogía Social (Docente)  
Dirección de Tecnología Educativa (Docente)  
Dirección de Política Socio - Educativa (Docente)  
Dirección de Ámbitos de Desarrollo de la Educación (Docente)  
Dirección de Educación Física (Docente)  
Dirección de Educación Artística (Docente)  
Dirección de Educación Jóvenes, Adultos y Adultos Mayores (Docente)  
Dirección de Educación de Gestión Privada (Docente)  
Dirección de Educación Especial (Docente)  
Dirección de Coordinación y Seguimiento de la Gestión Territorial (Docente)  
Dirección de Inspección General (Docente)  
Dirección de Tribunal de Disciplina (Docente)  
Dirección Tribunales de Clasificación (Docente)  
Dirección de Concursos (Docente)

### DIRECCIÓN PROVINCIAL DE EDUCACIÓN INICIAL

Dirección de Gestión Curricular de Educación Inicial (Docente)

### DIRECCIÓN PROVINCIAL DE EDUCACIÓN PRIMARIA

Dirección de Gestión Curricular de Educación Primaria (Docente)

### DIRECCIÓN PROVINCIAL DE EDUCACIÓN SECUNDARIA

Dirección de Gestión Curricular de Educación Secundaria (Docente)

## DIRECCIÓN PROVINCIAL DE EDUCACIÓN SUPERIOR

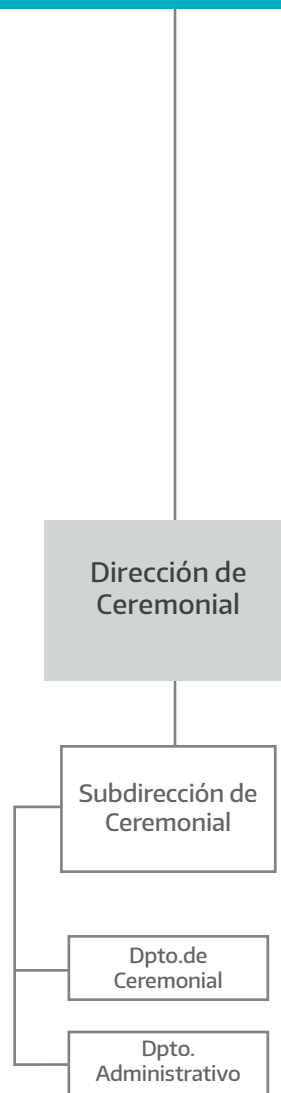
Dirección de Formación Docente Inicial (Docente)  
Dirección de Formación Docente Permanente (Docente)  
DIRECCIÓN PROVINCIAL DE EDUCACIÓN TÉCNICO - PROFESIONAL  
Dirección de Educación Agraria (Docente)  
Dirección de Educación Técnica (Docente)  
Dirección de Educación Superior de Formación Técnica (Docente)  
Dirección de Formación Profesional (Docente)

## 11 | SUBSECRETARÍA DE ADMINISTRACIÓN Y RECURSOS HUMANOS

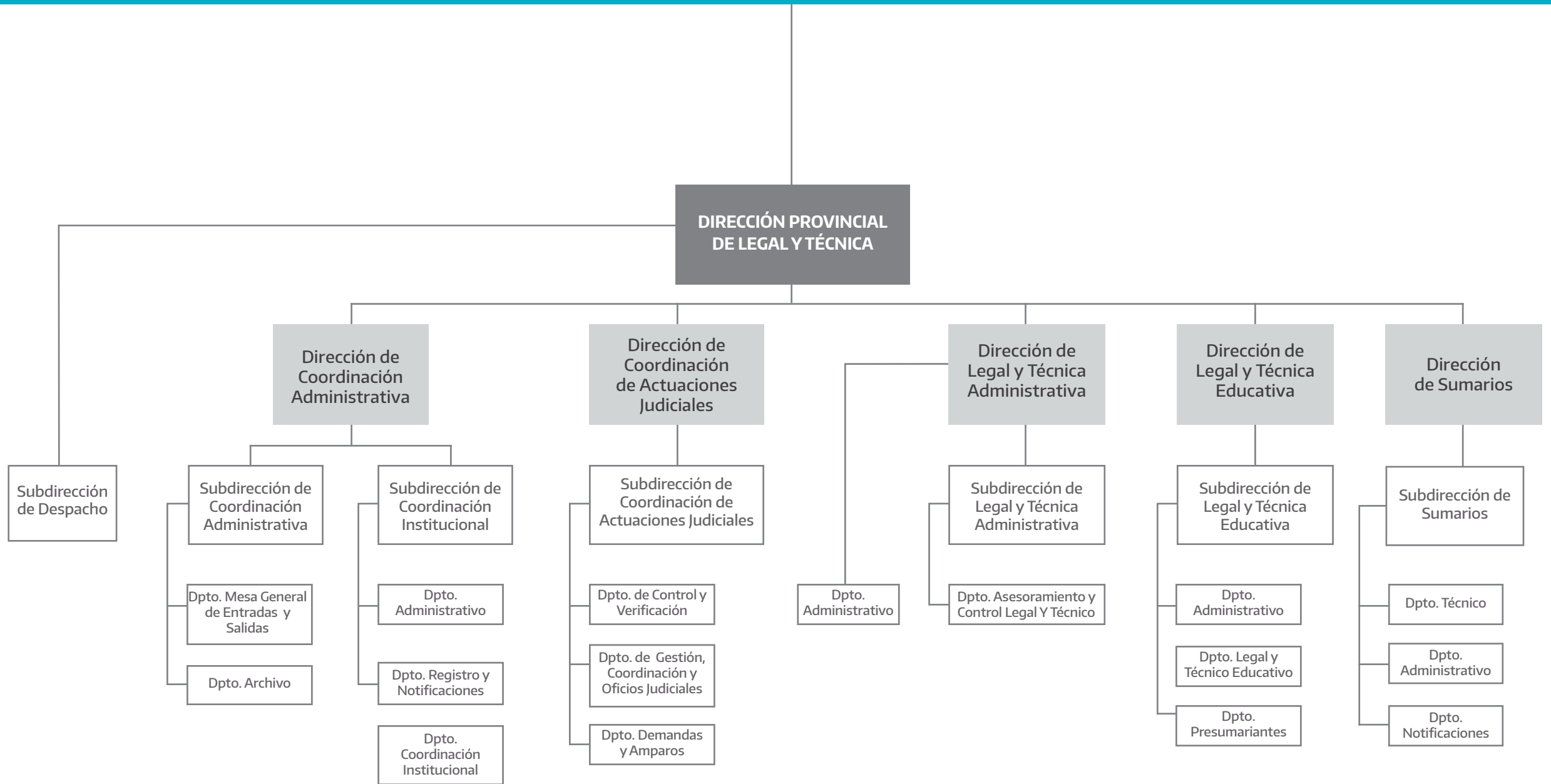
Dirección de Transporte y Logística  
DIRECCIÓN PROVINCIAL DE GESTIÓN DE RECURSOS HUMANOS  
Dirección de Calidad Laboral y Medio Ambiente del Trabajo  
Dirección de Administración de RRHH  
Dirección de Gestión de Asuntos Docentes (Docente)  
Dirección de Contralor Docente  
Dirección de Personal  
DIRECCIÓN PROVINCIAL DE ASESORAMIENTO JUBILATORIO Y CERTIFICACIONES  
Dirección de Certificaciones  
Dirección de Asesoramiento Jubilatorio  
Dirección de Administración, Seguimiento y Control  
DIRECCIÓN PROVINCIAL DE CONTRATACIONES, CONVENIOS Y ADMINISTRACIÓN DE INMUEBLES  
Dirección de Administración de Obras e Infraestructura Escolar  
Dirección de Compras y Contrataciones  
Dirección de Propiedades  
Dirección de Servicios Generales  
DIRECCIÓN GENERAL DE ADMINISTRACIÓN  
Dirección de Presupuesto  
Dirección de Contabilidad  
Dirección de Liquidaciones de Haberes, Retribuciones y Aportes a la Educación Privada  
Dirección de Finanzas  
DIRECCIÓN PROVINCIAL DE TECNOLOGÍA DE LA INFORMACIÓN  
Dirección de Desarrollo  
Dirección de Infraestructura y Producción



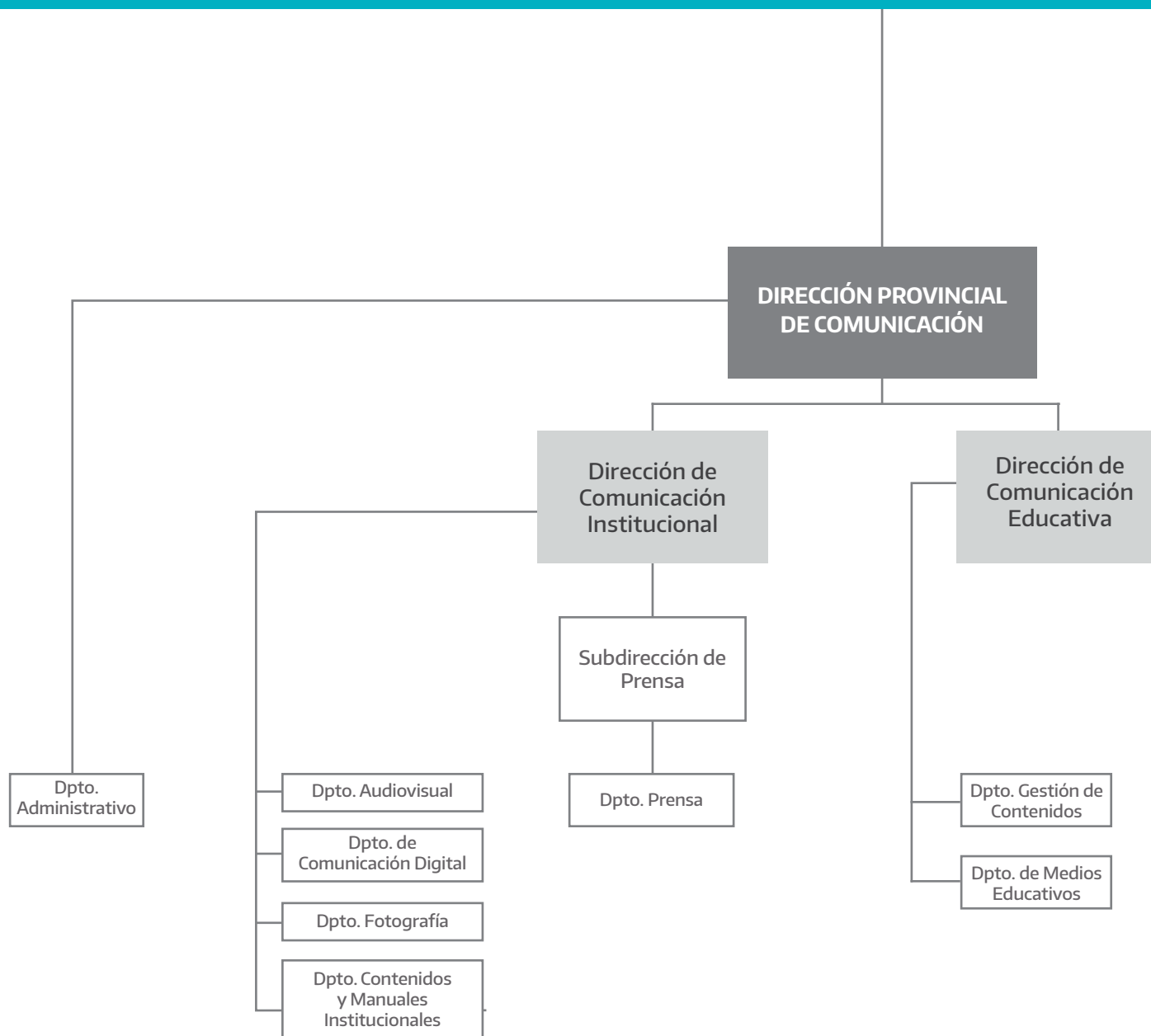
# DIRECCIÓN GENERAL DE CULTURA Y EDUCACIÓN



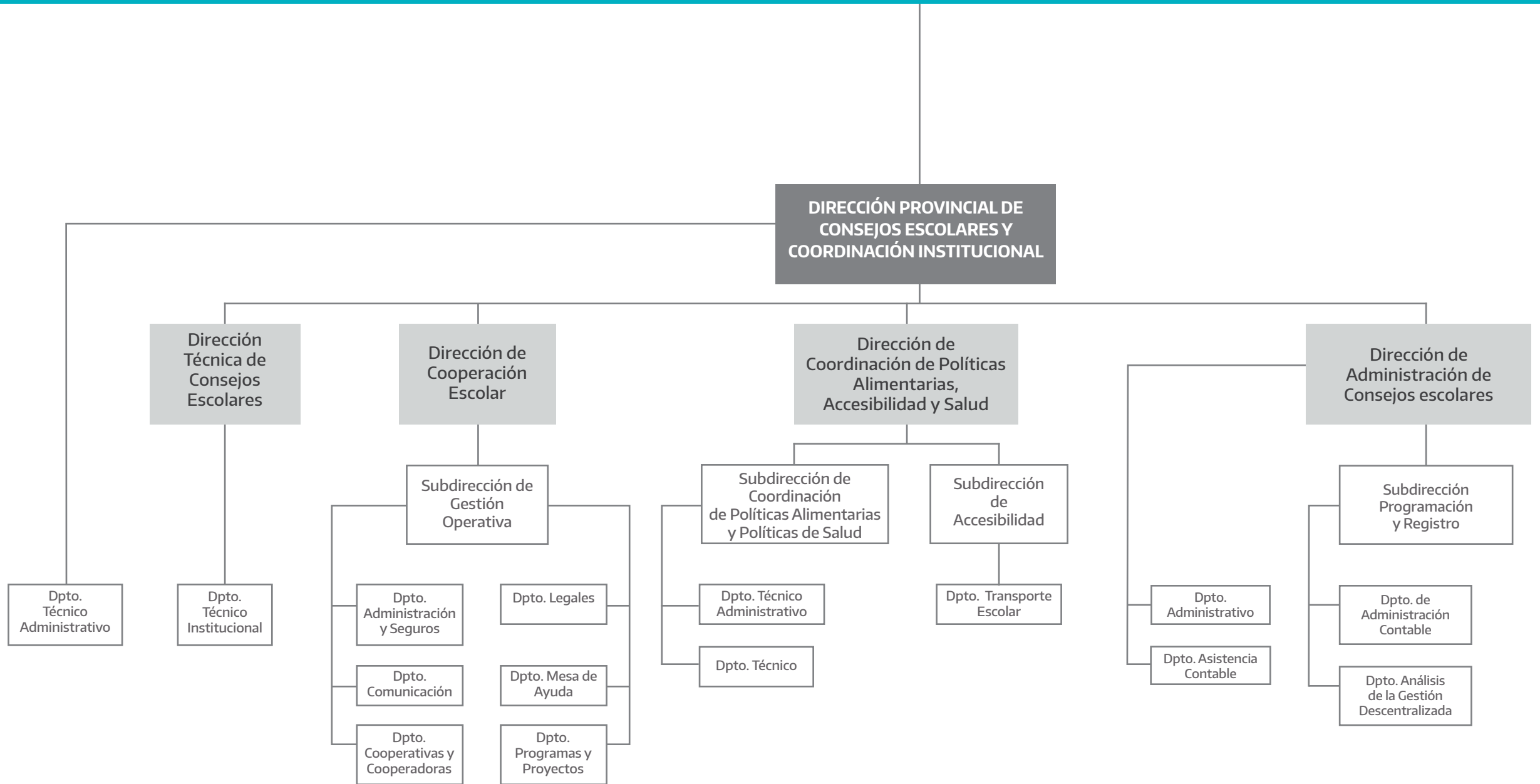
# DIRECCIÓN GENERAL DE CULTURA Y EDUCACIÓN



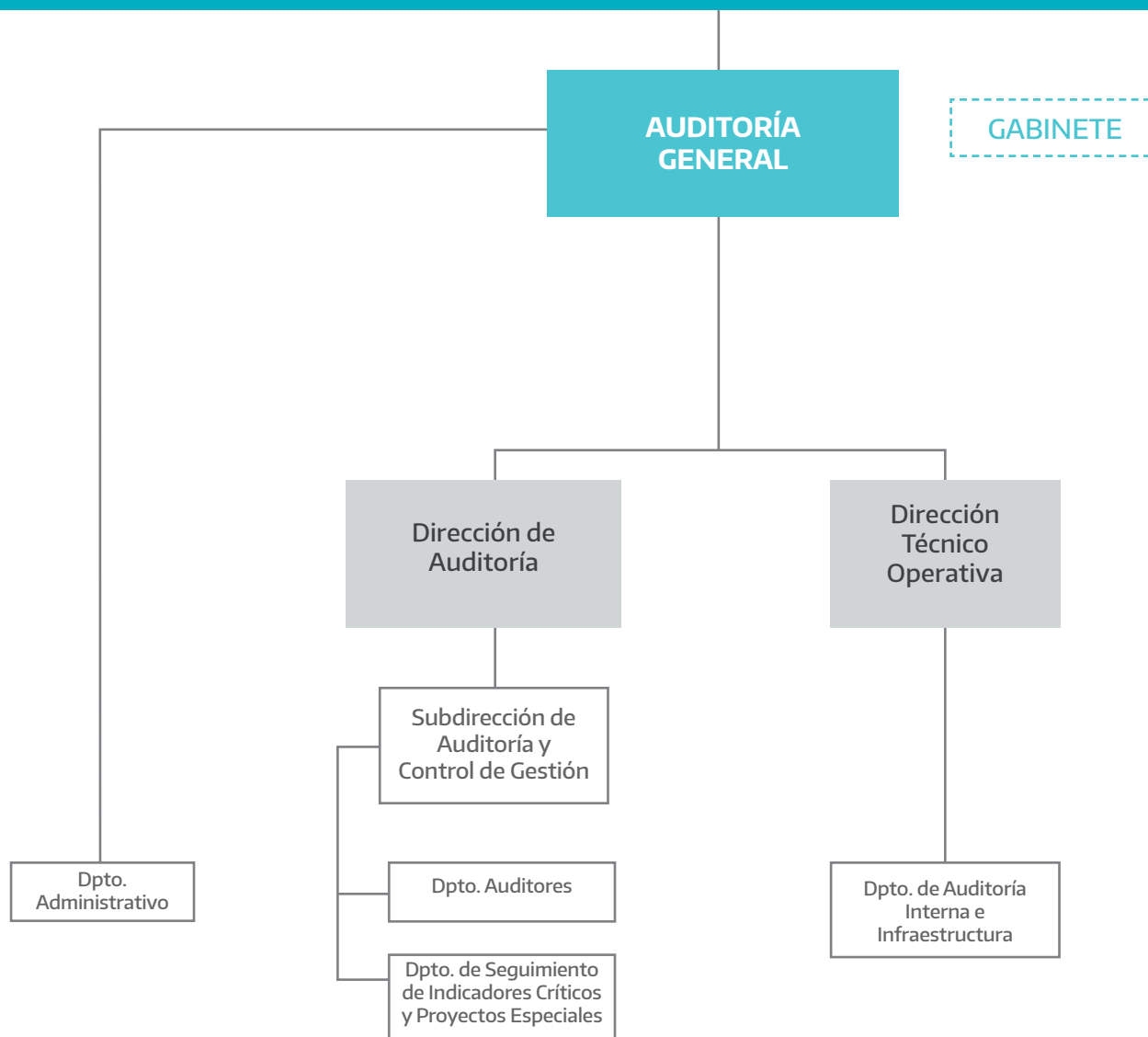
# DIRECCIÓN GENERAL DE CULTURA Y EDUCACIÓN



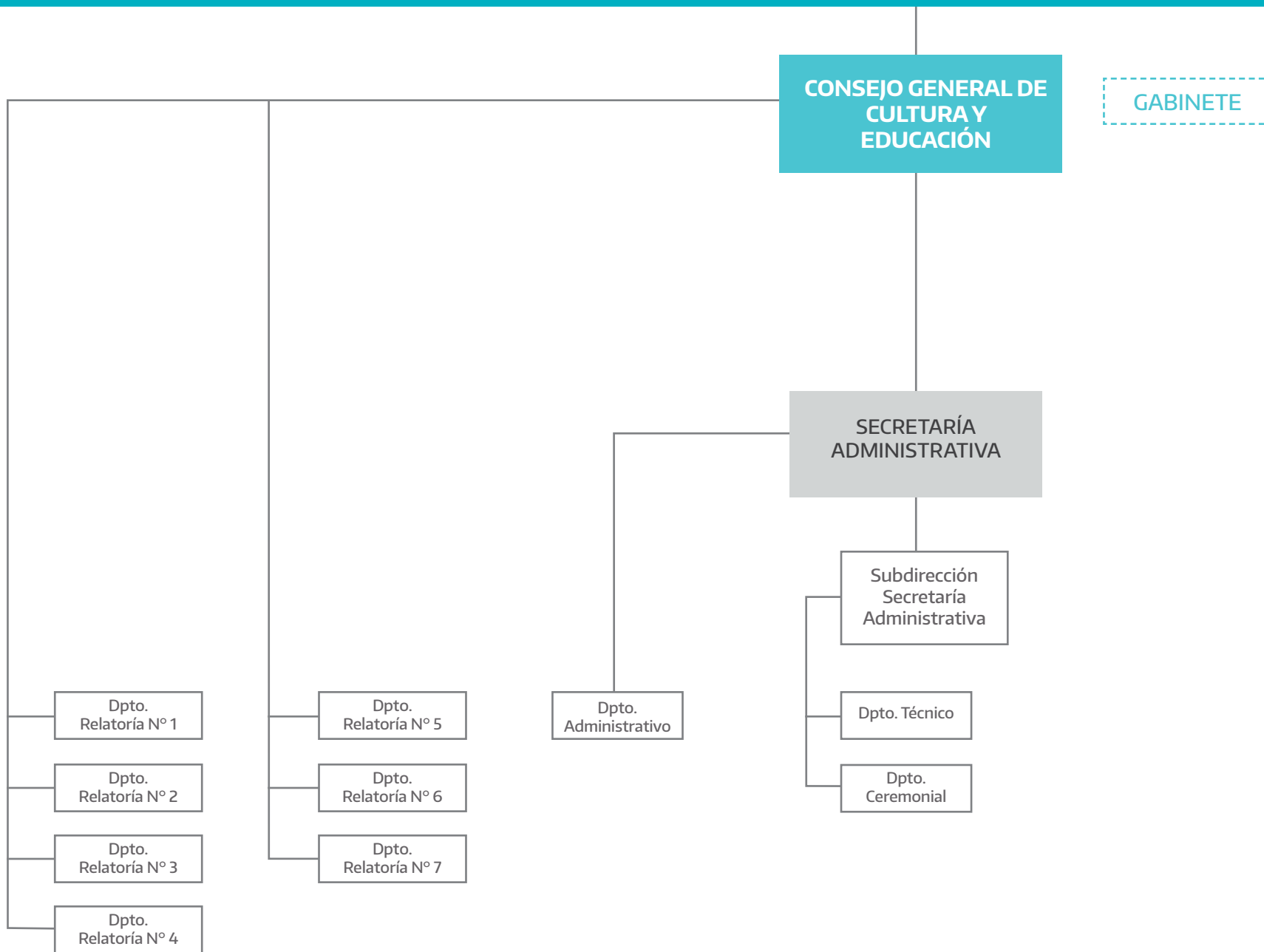
# DIRECCIÓN GENERAL DE CULTURA Y EDUCACIÓN



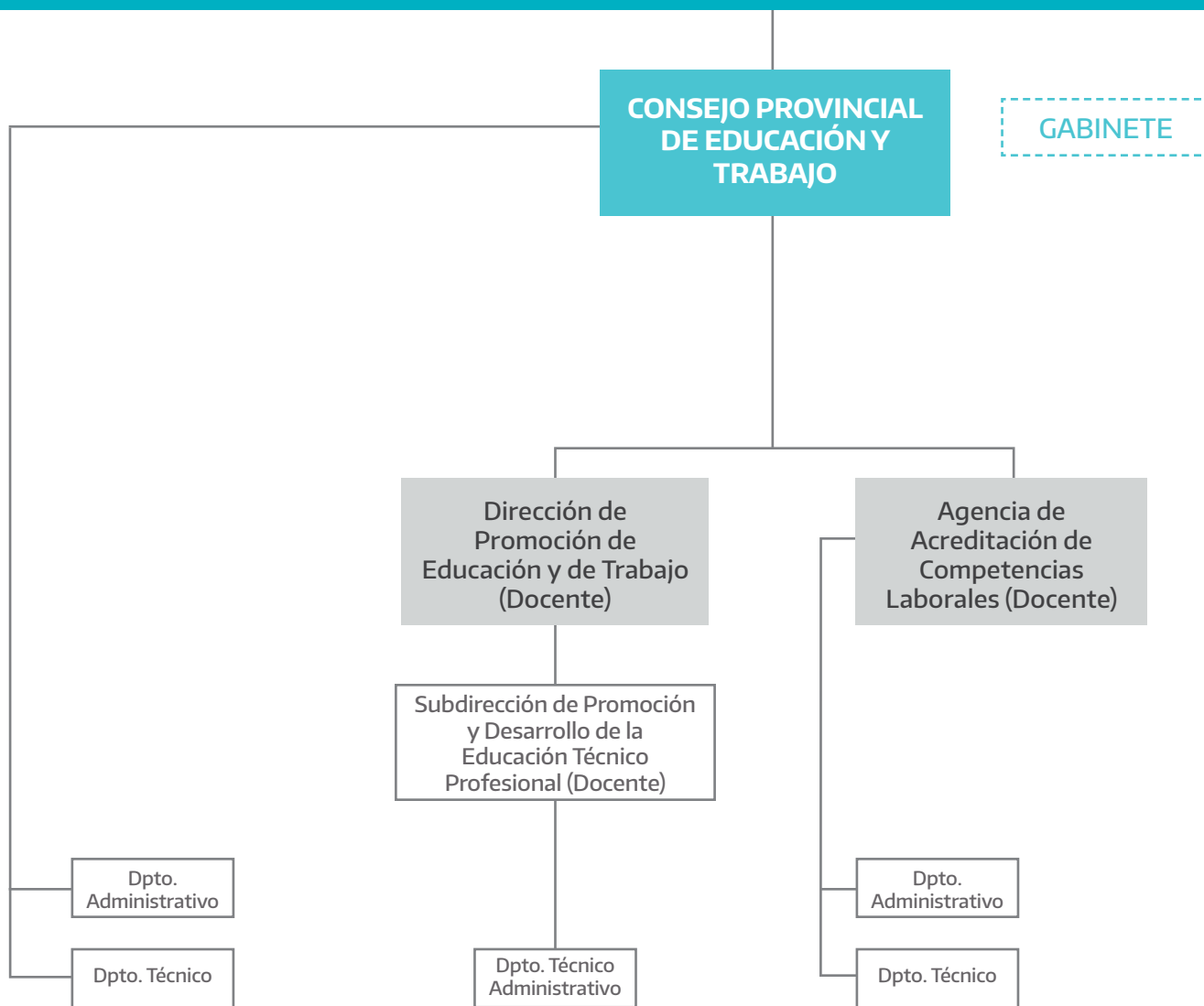
# DIRECCIÓN GENERAL DE CULTURA Y EDUCACIÓN



# DIRECCIÓN GENERAL DE CULTURA Y EDUCACIÓN

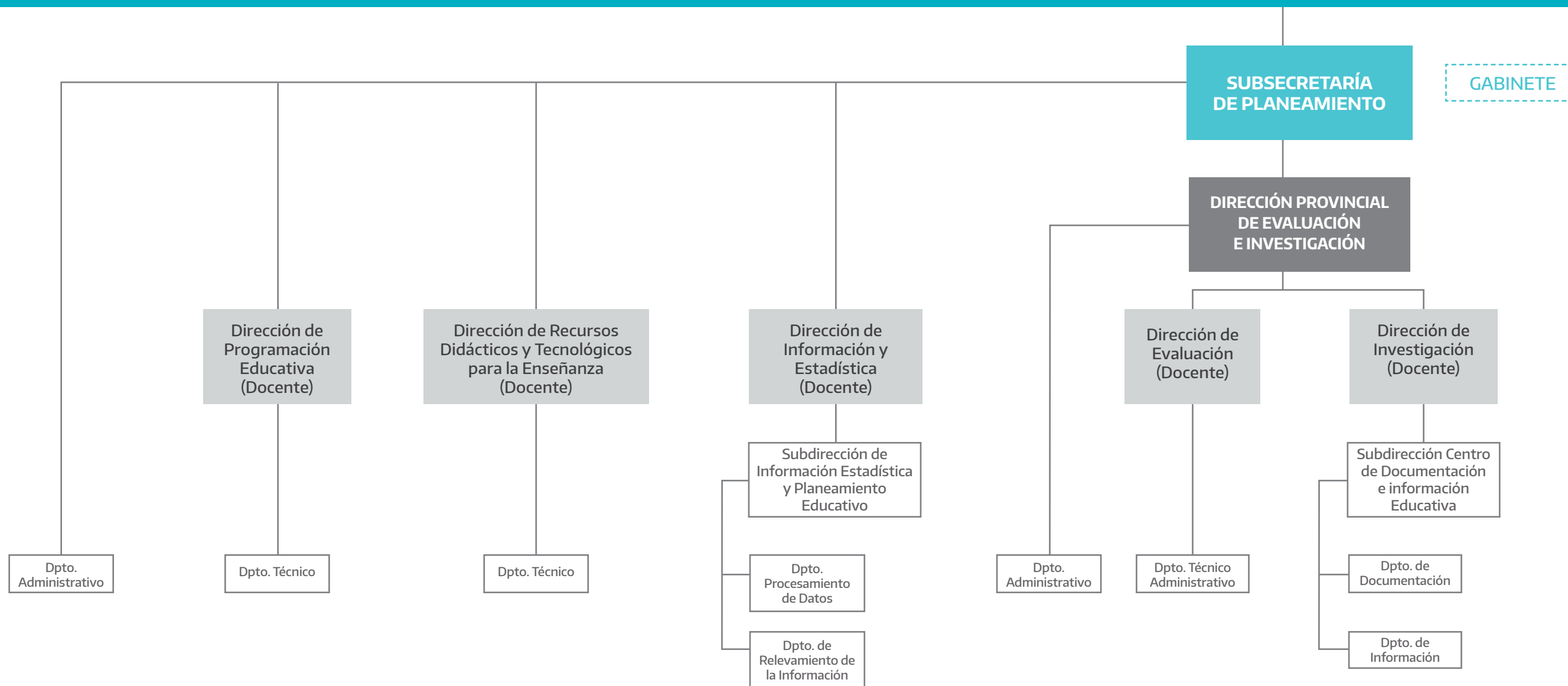


# DIRECCIÓN GENERAL DE CULTURA Y EDUCACIÓN

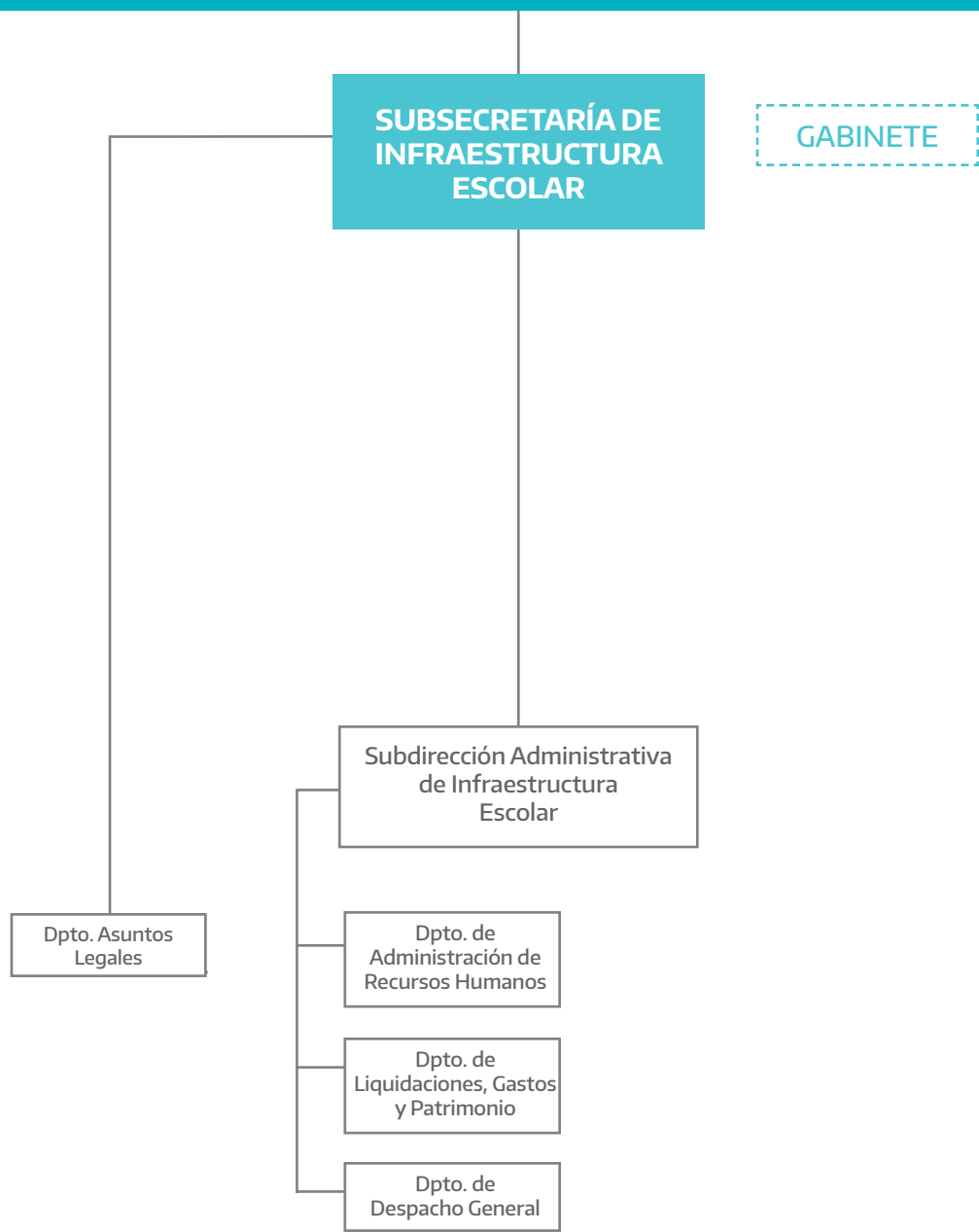




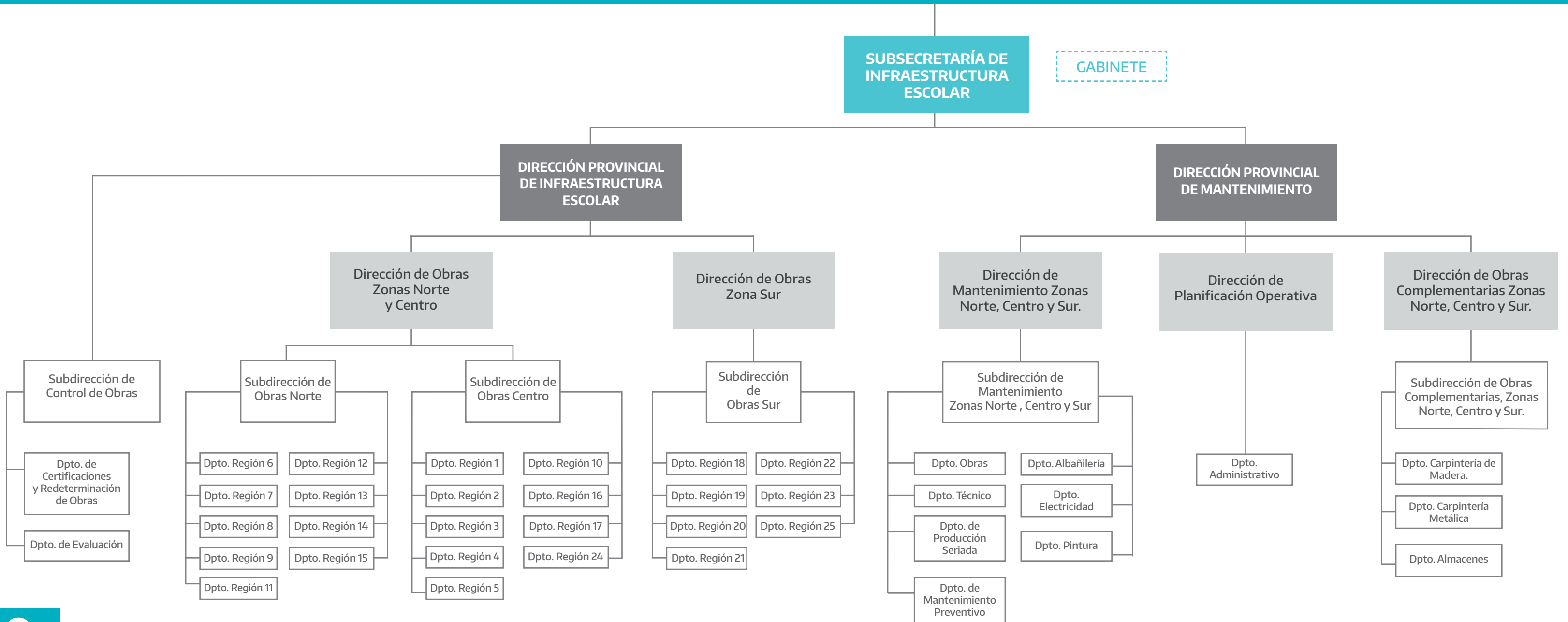
# DIRECCIÓN GENERAL DE CULTURA Y EDUCACIÓN



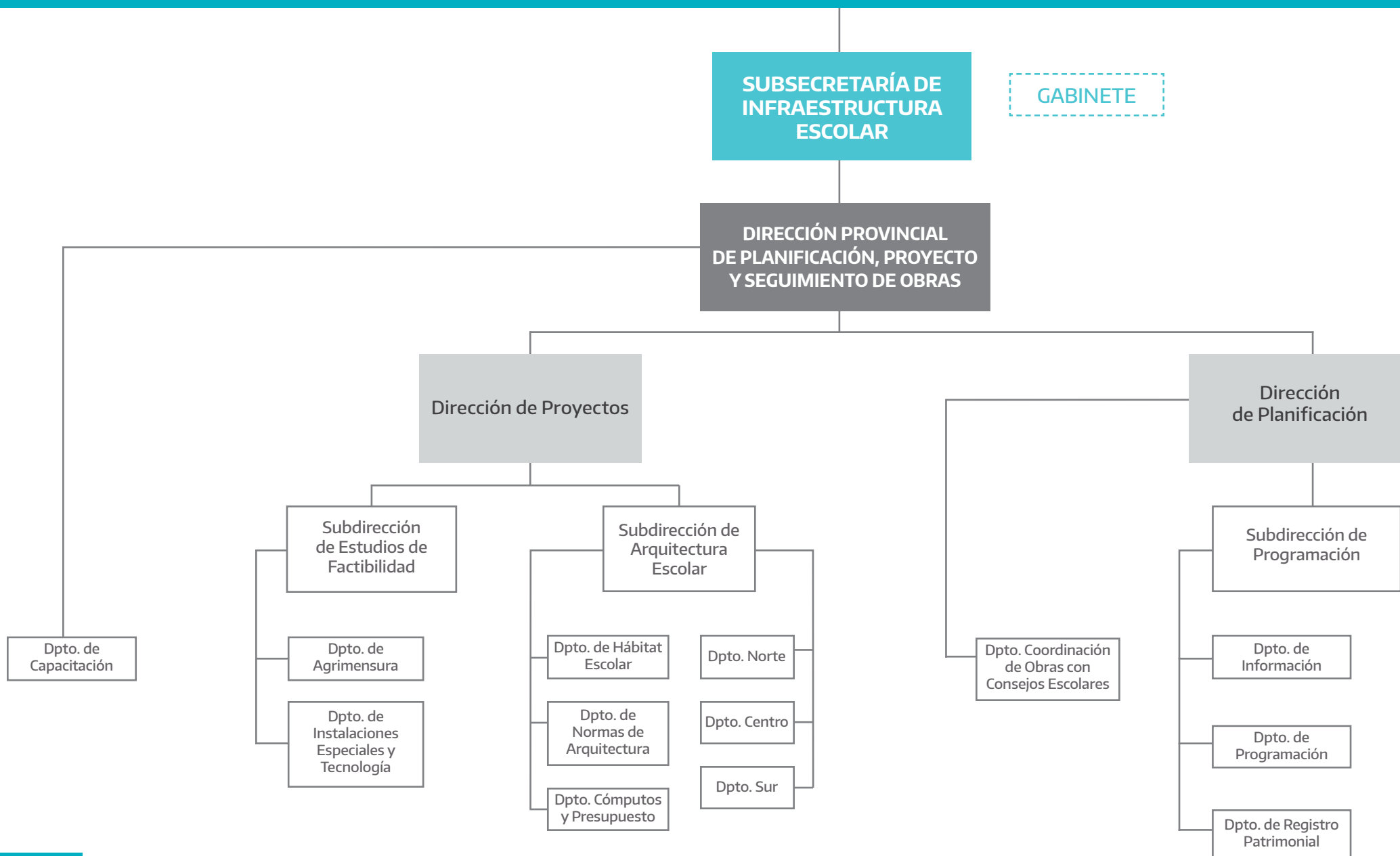
# DIRECCIÓN GENERAL DE CULTURA Y EDUCACIÓN



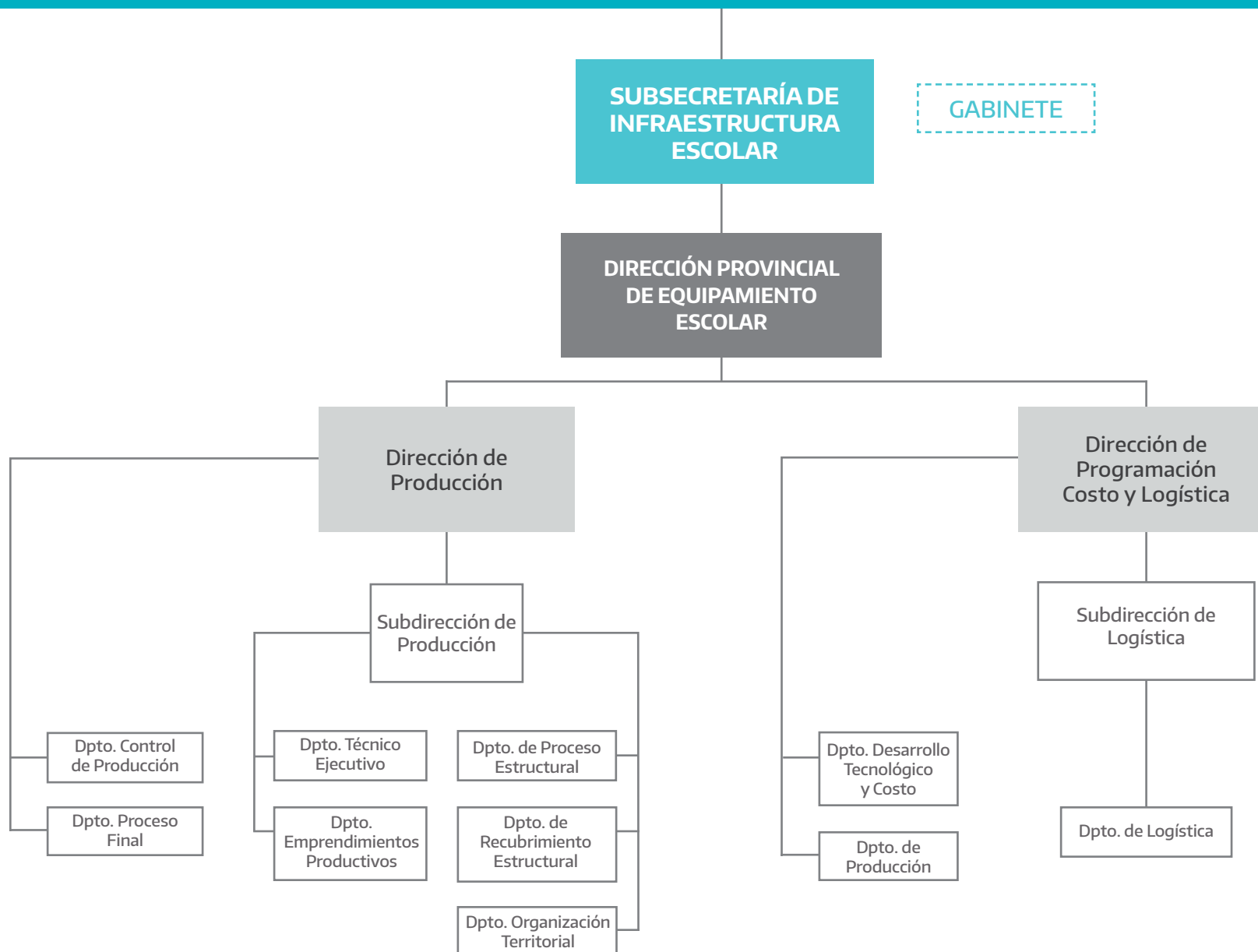
# DIRECCIÓN GENERAL DE CULTURA Y EDUCACIÓN



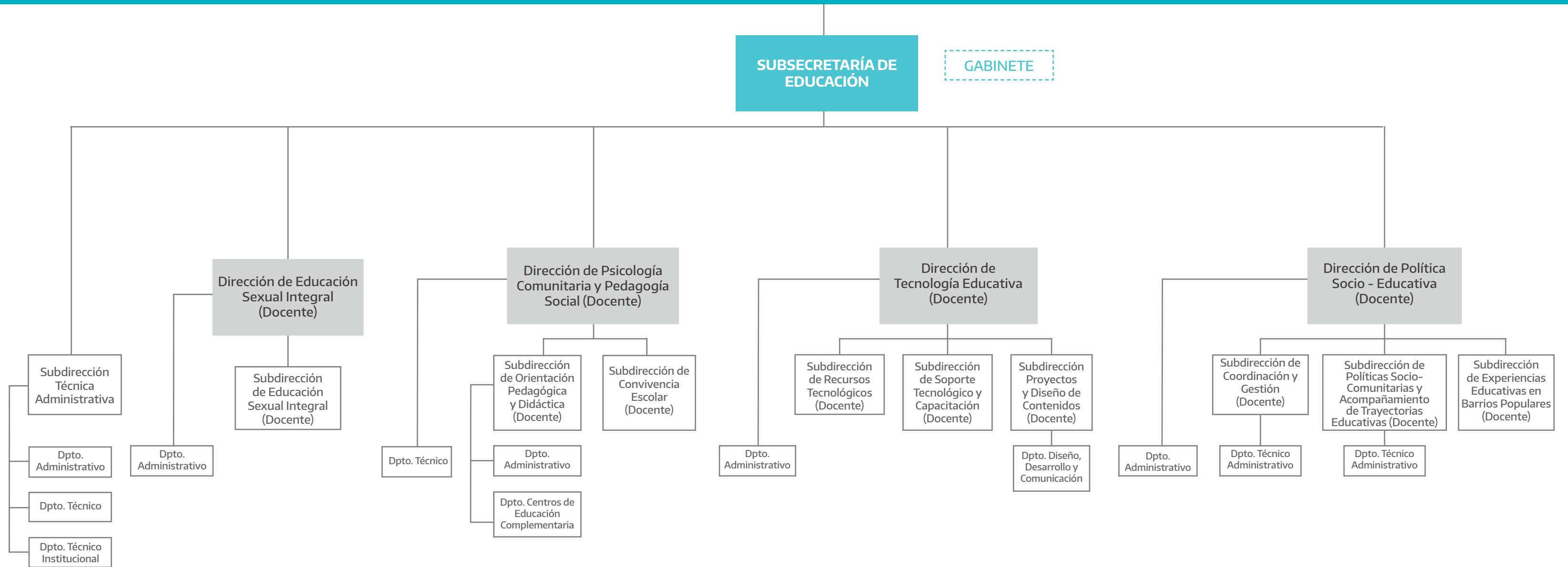
# DIRECCIÓN GENERAL DE CULTURA Y EDUCACIÓN



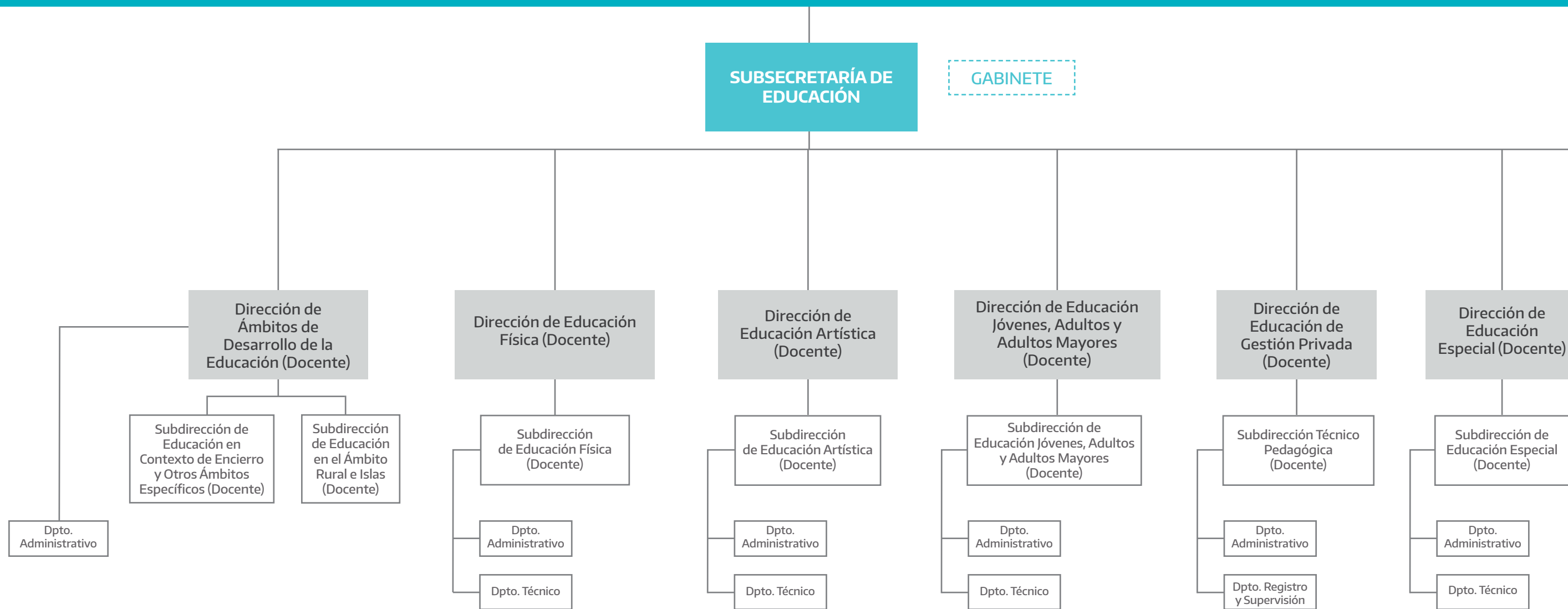
# DIRECCIÓN GENERAL DE CULTURA Y EDUCACIÓN



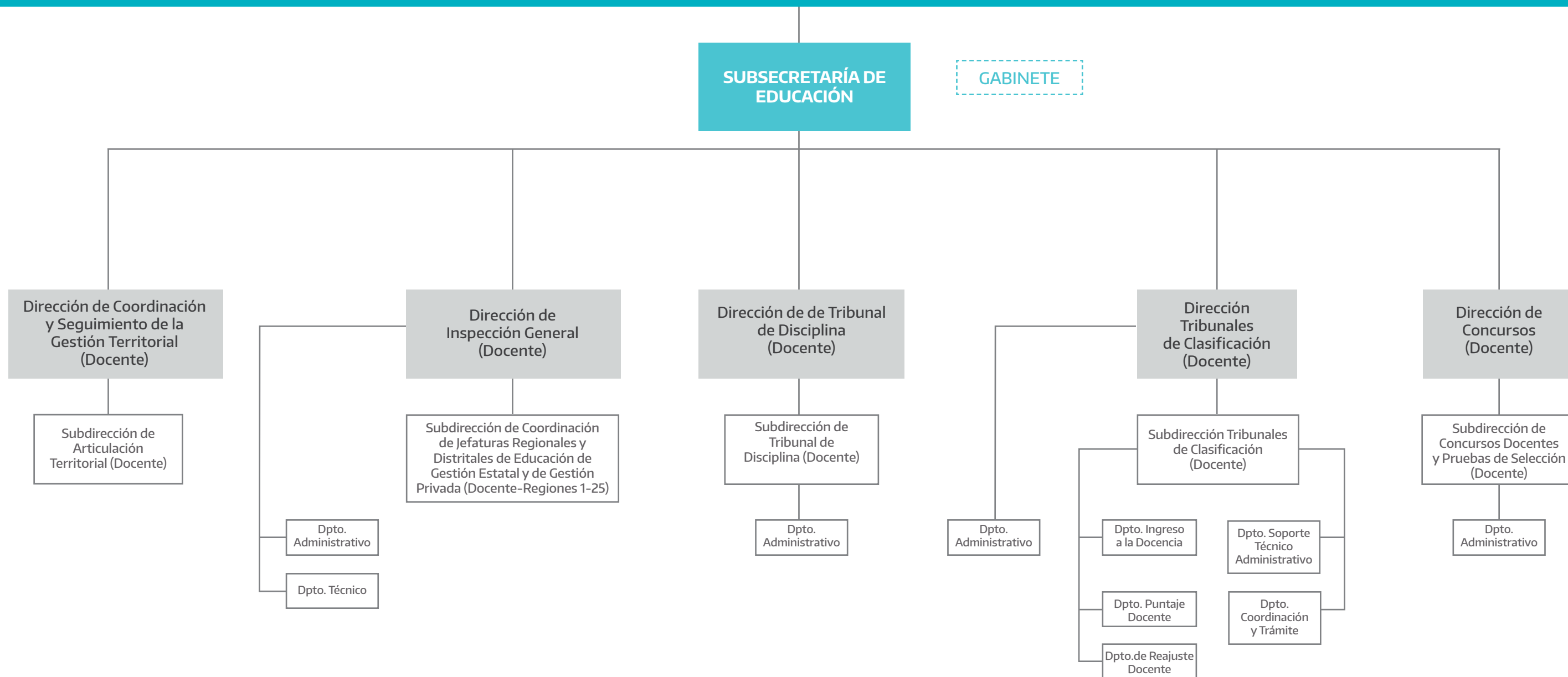
# DIRECCIÓN GENERAL DE CULTURA Y EDUCACIÓN



# DIRECCIÓN GENERAL DE CULTURA Y EDUCACIÓN

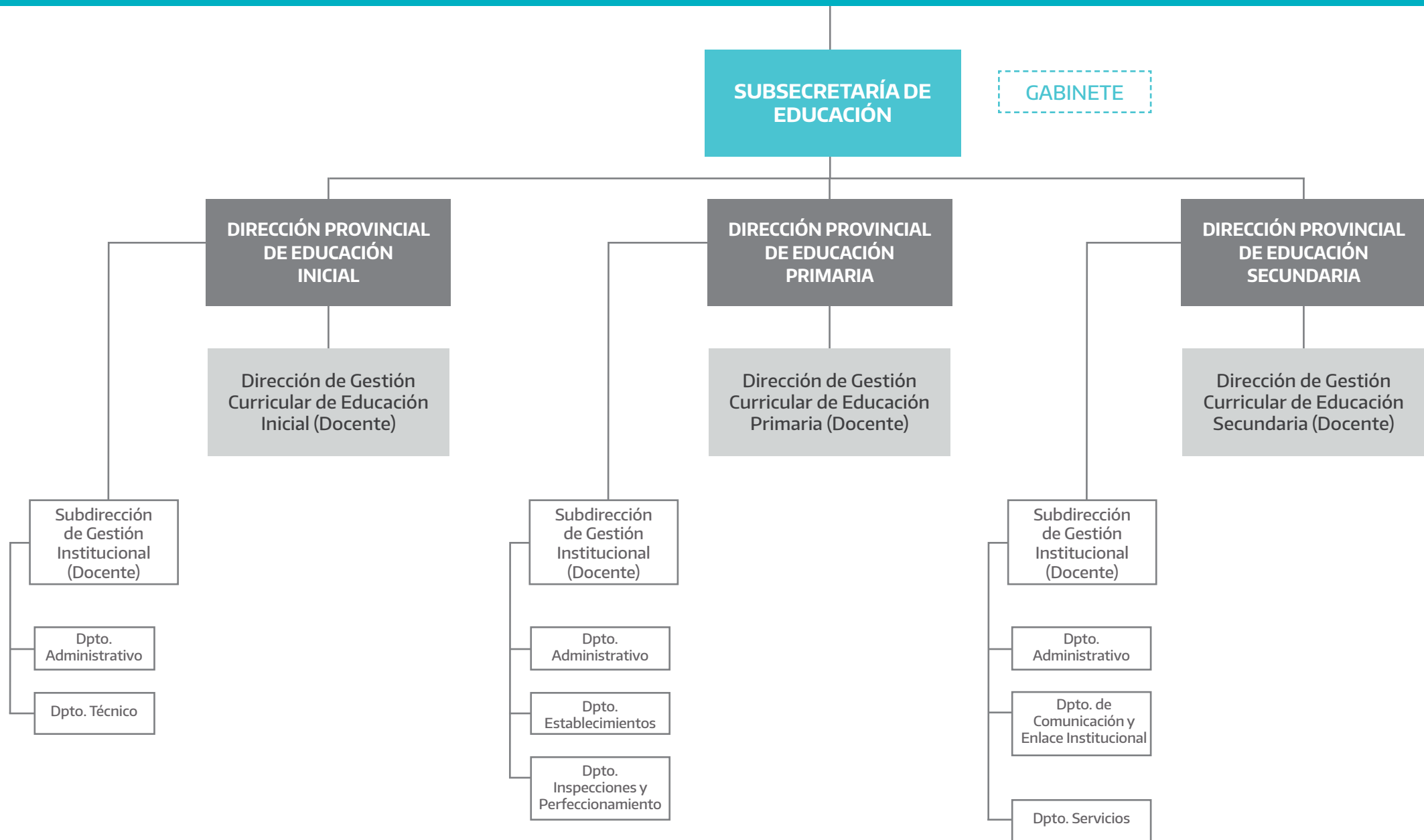


# DIRECCIÓN GENERAL DE CULTURA Y EDUCACIÓN

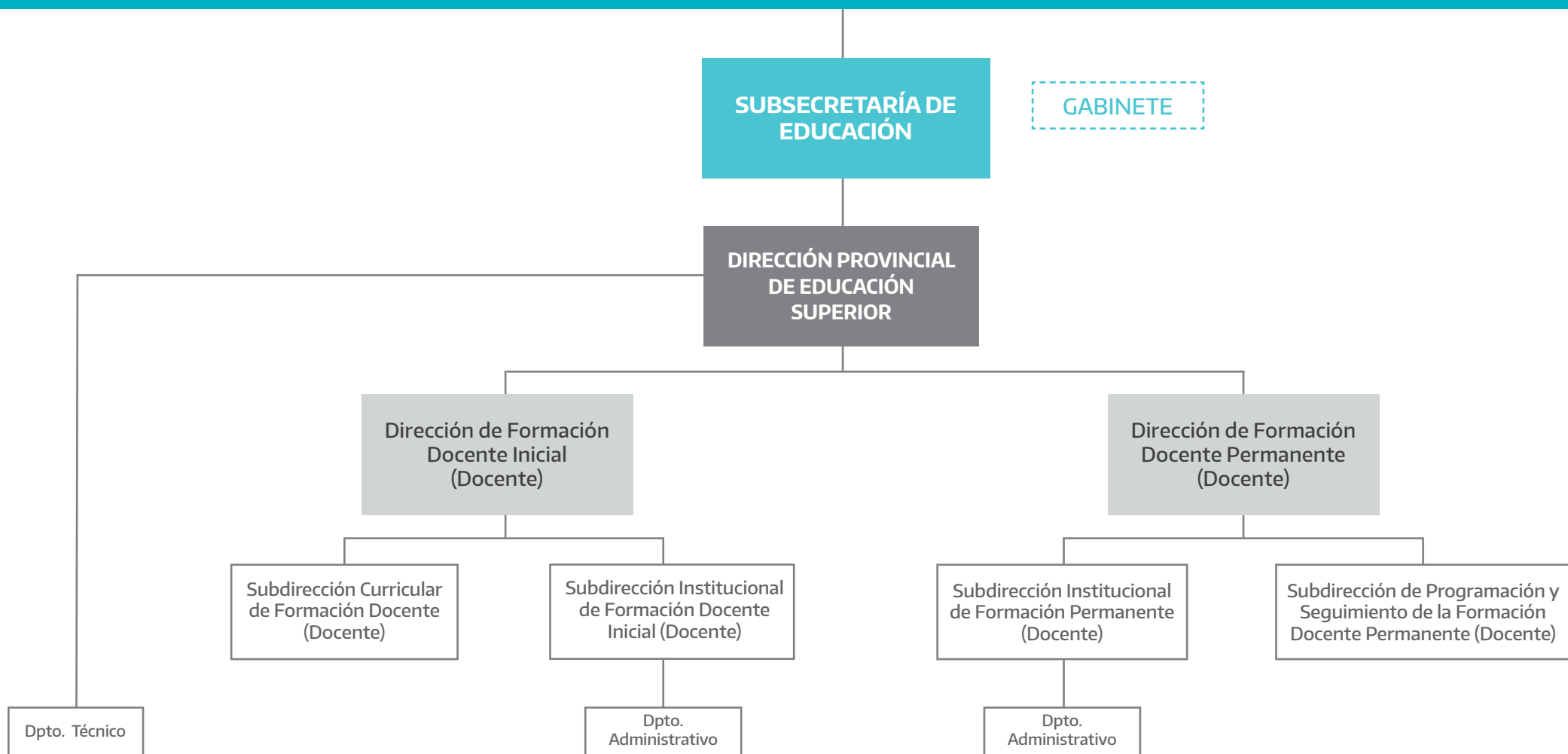




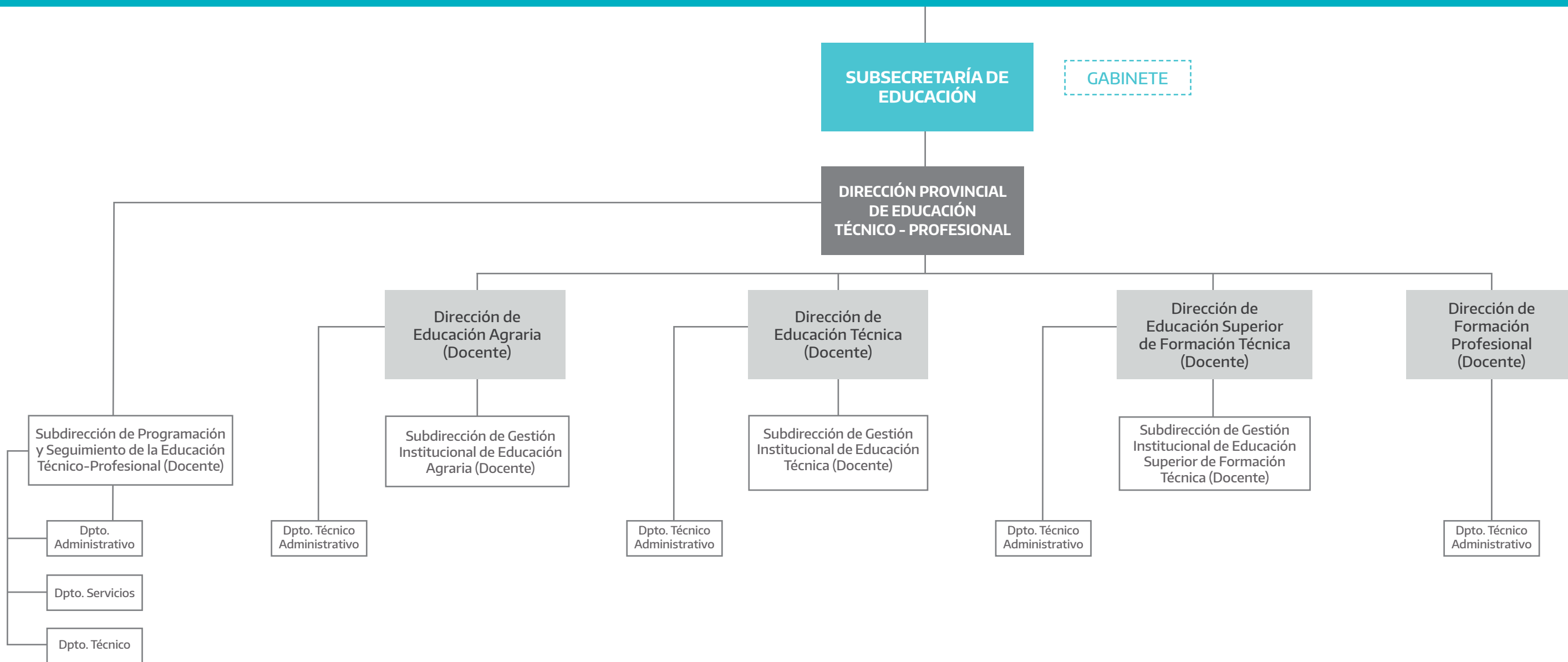
# DIRECCIÓN GENERAL DE CULTURA Y EDUCACIÓN



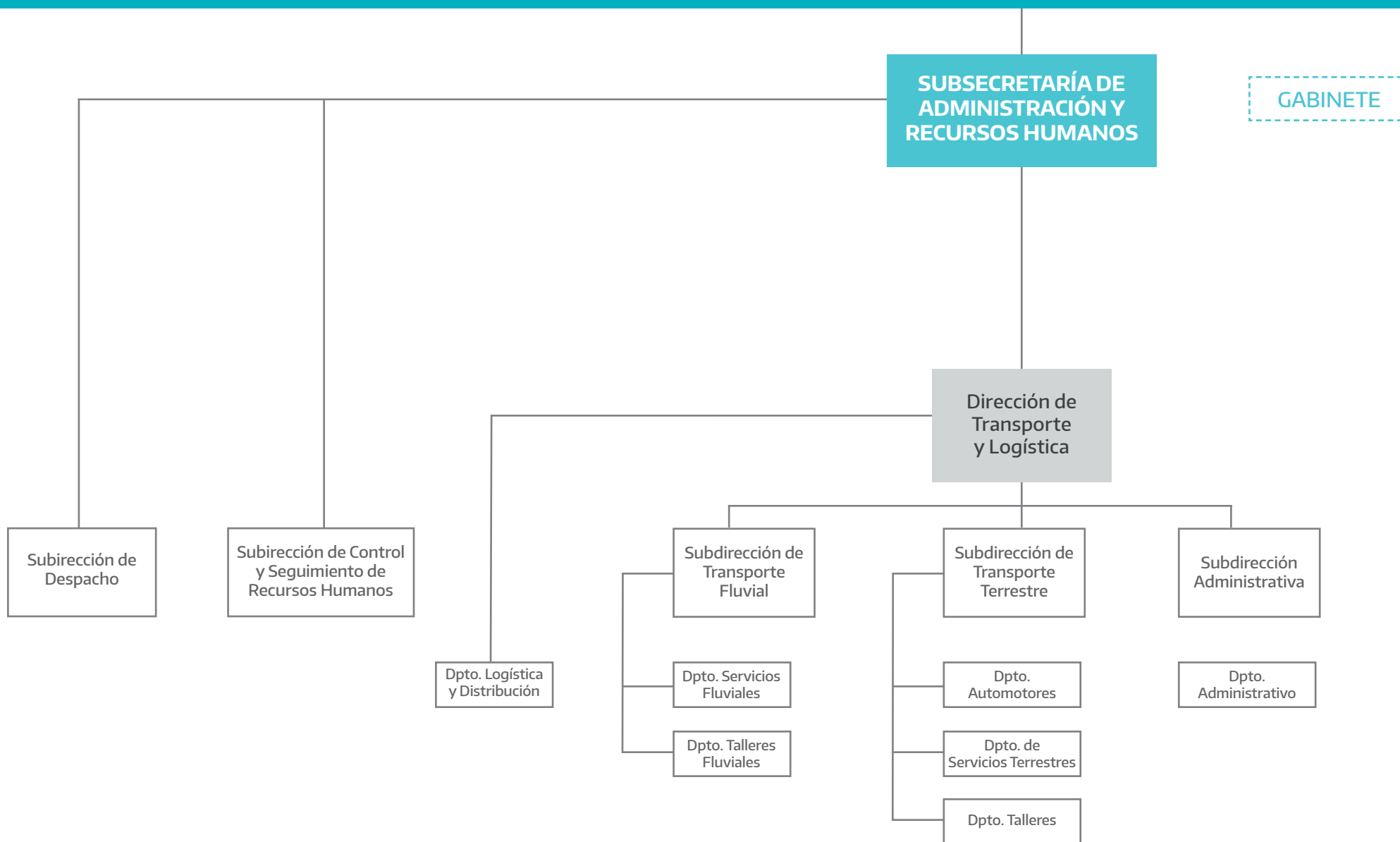
# DIRECCIÓN GENERAL DE CULTURA Y EDUCACIÓN



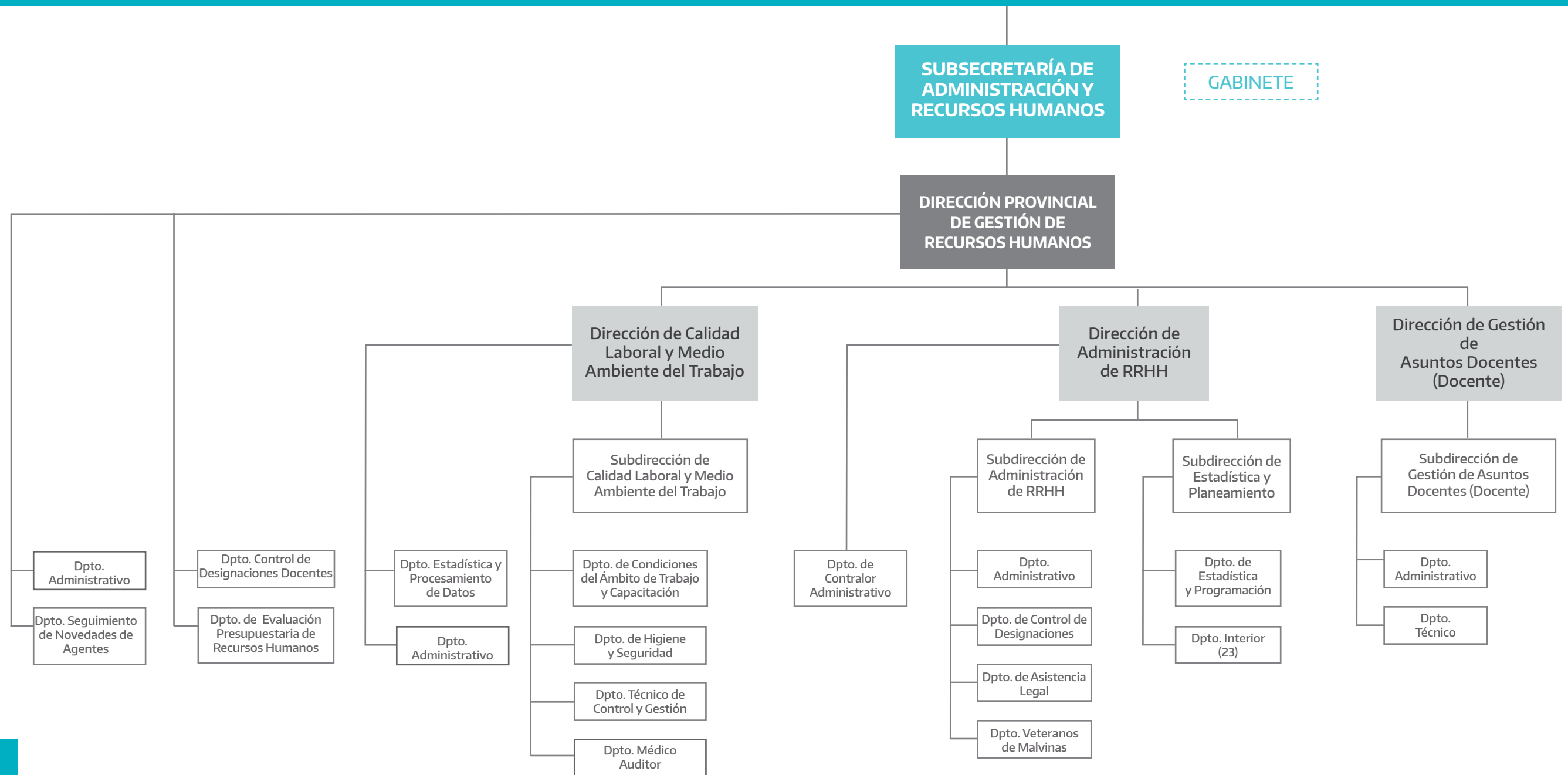
# DIRECCIÓN GENERAL DE CULTURA Y EDUCACIÓN



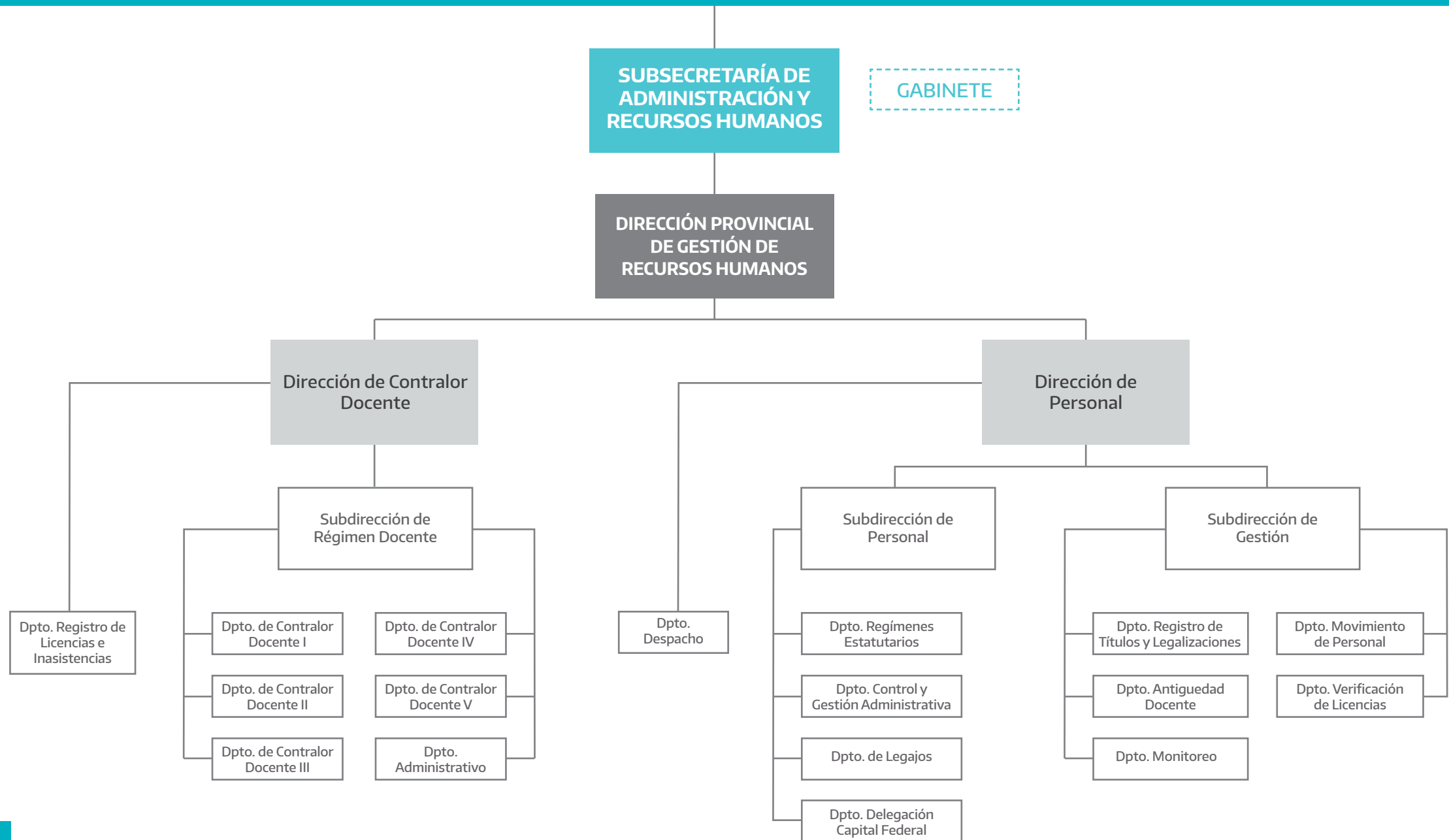
# DIRECCIÓN GENERAL DE CULTURA Y EDUCACIÓN



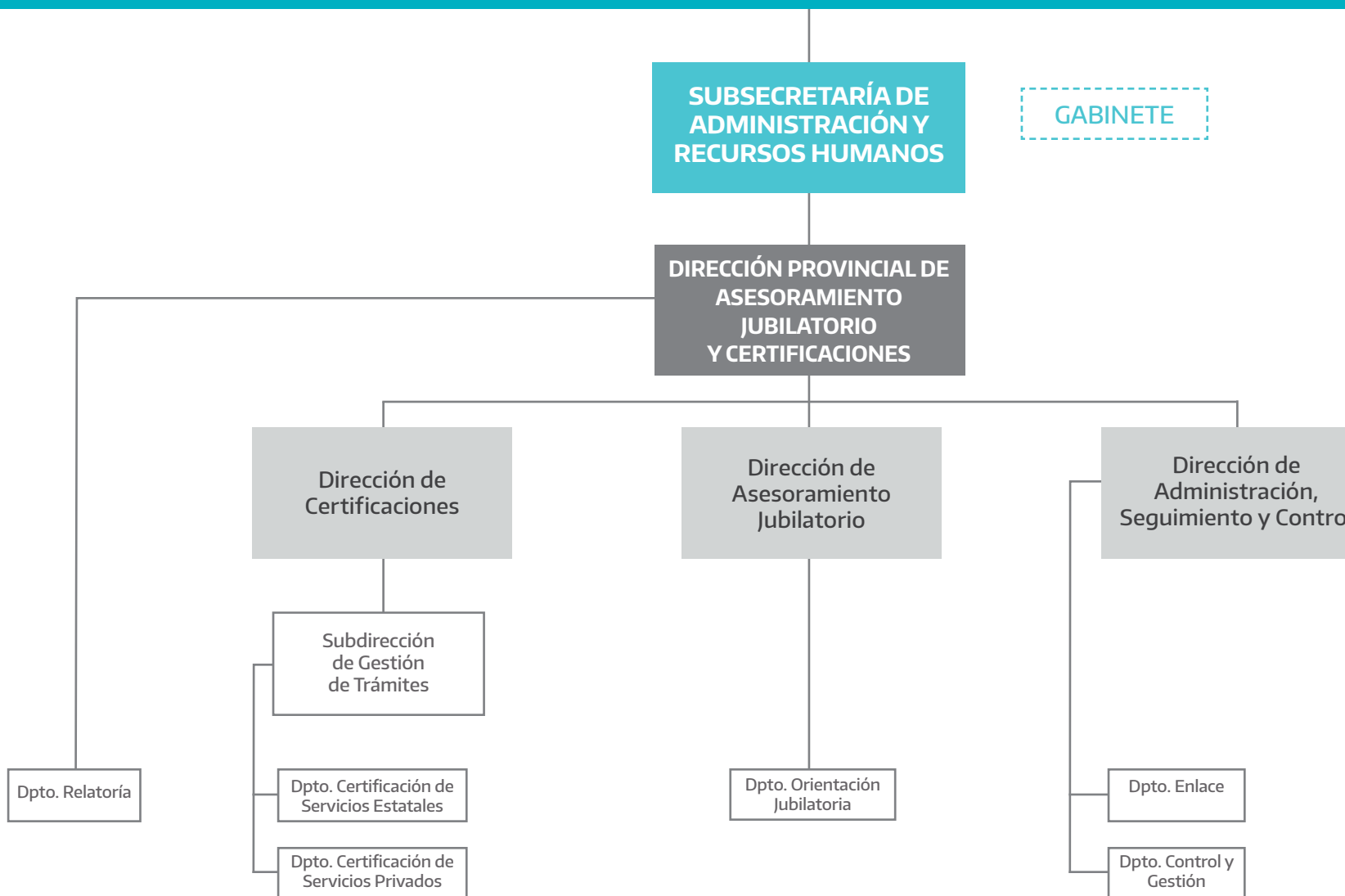
# DIRECCIÓN GENERAL DE CULTURA Y EDUCACIÓN



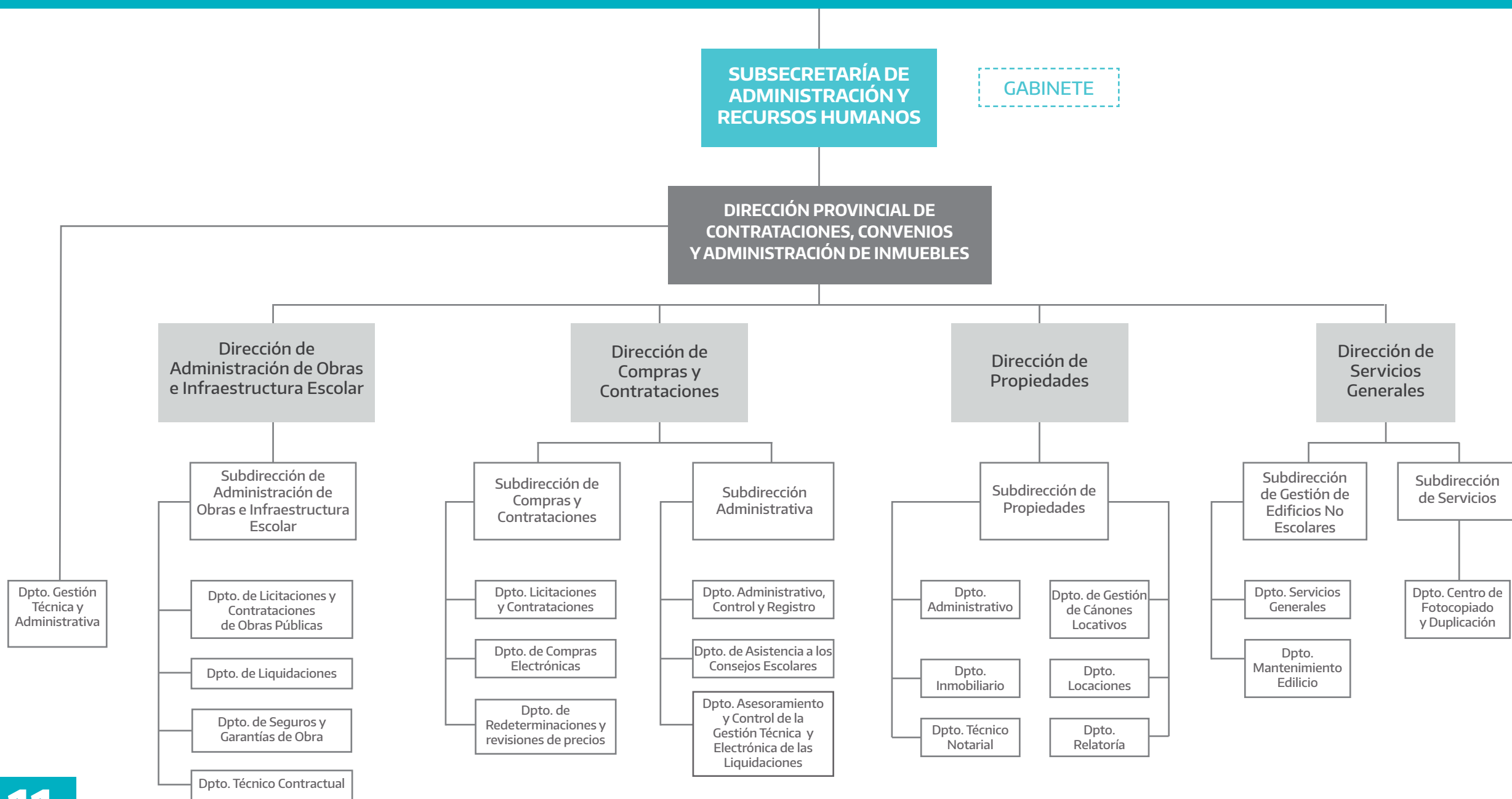
# DIRECCIÓN GENERAL DE CULTURA Y EDUCACIÓN



# DIRECCIÓN GENERAL DE CULTURA Y EDUCACIÓN

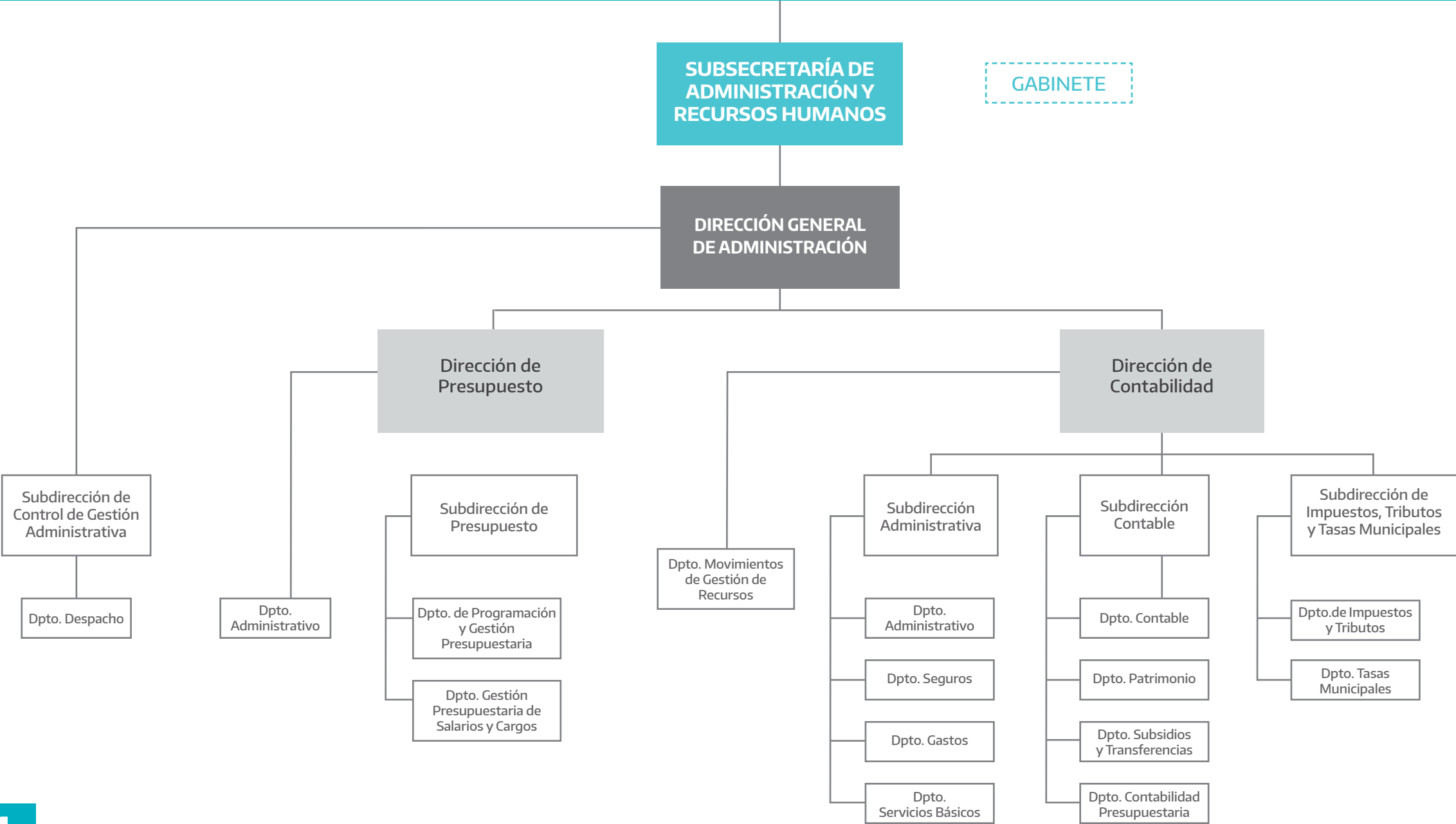


# DIRECCIÓN GENERAL DE CULTURA Y EDUCACIÓN

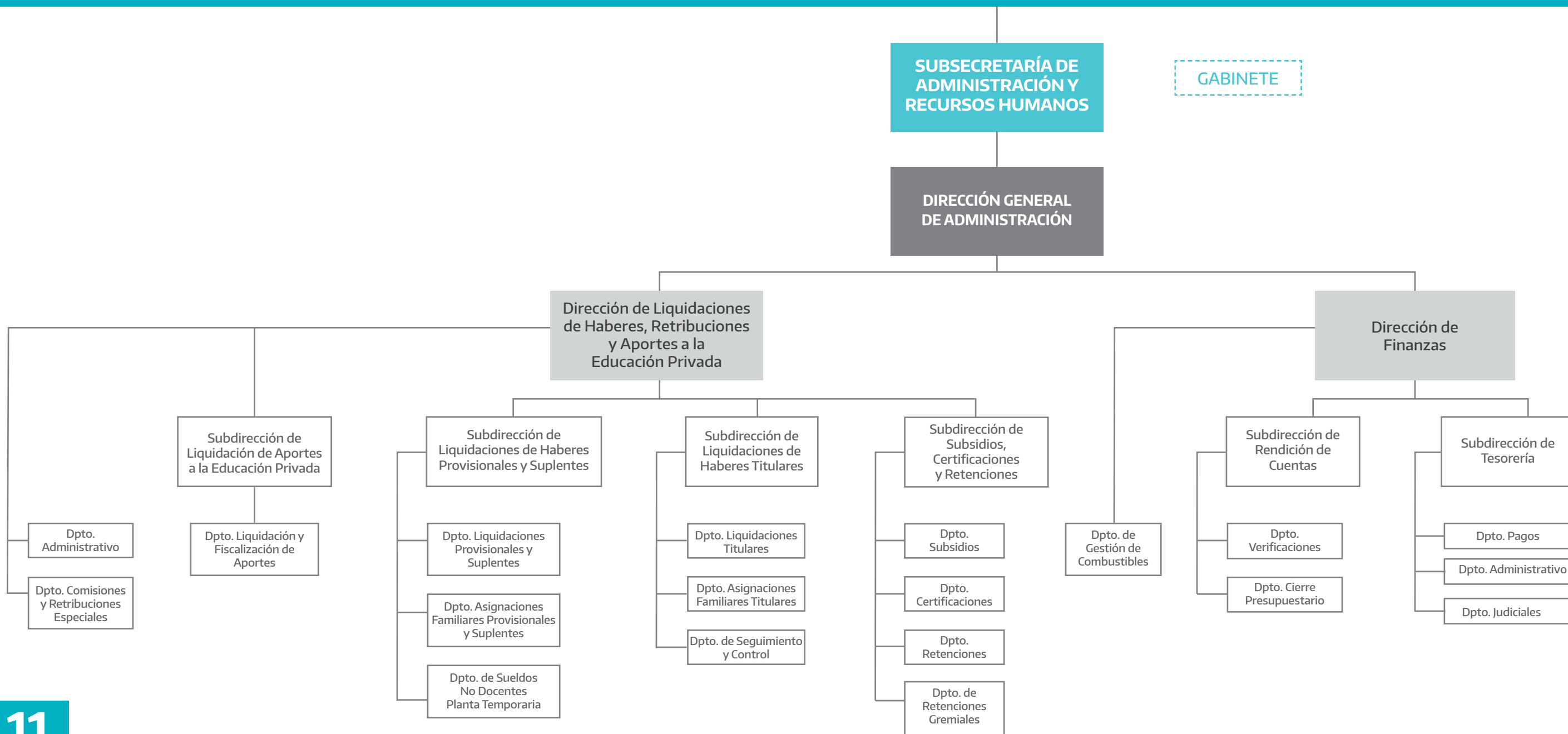




# DIRECCIÓN GENERAL DE CULTURA Y EDUCACIÓN



# DIRECCIÓN GENERAL DE CULTURA Y EDUCACIÓN



# DIRECCIÓN GENERAL DE CULTURA Y EDUCACIÓN

