



# Provincia de BUENOS AIRES

EDUCACIÓN TÉCNICO PROFESIONAL

## BUENOS AIRES. COMENTARIOS

### Nivel Secundario

Para contextualizar la información que se presenta a continuación sobre la educación técnica profesional en la Provincia de Buenos Aires, en primer lugar, debe notarse la fuerte participación de la gestión estatal que alcanza a 386 escuelas (86%) y 183.000 (88%) estudiantes, distribuyendo su oferta en todo el territorio provincial. Pág. 3 y 4

Otro dato a tener en cuenta que **solo el 20% de los estudiantes** de los últimos años de secundaria pertenecen al nivel socioeconómico **bajo**. Pág. 5

En tercer lugar, vale destacar la **mayor velocidad del desgranamiento** en la ETP con respecto al resto de la secundaria común. Pág. 6.

Este hecho se ratifica en la estructura de la oferta de secciones por año de estudio. Mientras en primer año el sistema cuenta con 1400 secciones en el sexto solo hay 870. Pág. 7

En cuanto a los indicadores educativos La Provincia supera los promedios nacionales, aunque debe llamar la atención la diferencia entre el **abandono interanual** de la educación técnica de 10.23% y el resto de la modalidad que es el 6.06%, lo que podría suponer un flujo entre ambos subconjuntos del secundario común. Pág. 8

Asimismo, se verifica una tasa de egreso por **debajo del 50%**. Pág. 8

La serie histórica 2015/18 de los indicadores **muestra mejoras** tanto en la promoción como en la tasa de egreso. Pág. 9

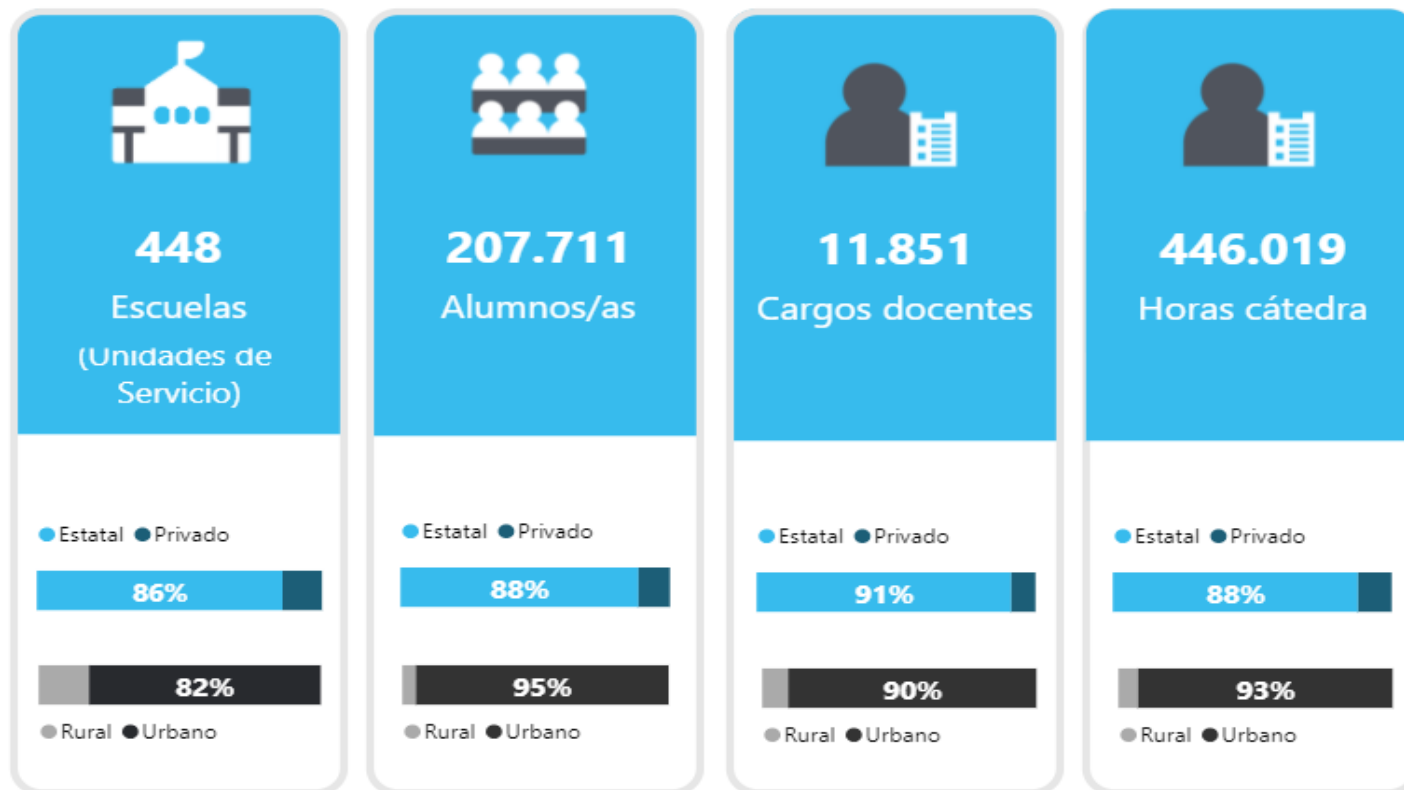
En cuanto a los niveles de desempeño la ETP se encuentra en mejor condición que el resto del nivel. Pág. 10

### SNU y FP

En el período 2015/19 en el sector de gestión estatal el Nivel Superior no Universitario muestra un incremento de 29 % mientras que la Formación Profesional se incrementó en 20.5%. Pág. 11

## BUENOS AIRES. EDUCACIÓN TÉCNICO PROFESIONAL. NIVEL SECUNDARIO. Año 2019

### Datos generales | Escuelas, alumnos/as, cargos docentes y horas cátedra



FUENTE: Sistema Integrado de Consulta de Datos e Indicadores Educativos. RA 2019. DIE. ME

# BUENOS AIRES. EDUCACIÓN TÉCNICO PROFESIONAL. NIVEL SECUNDARIO. Año 2019

## Localización y oferta



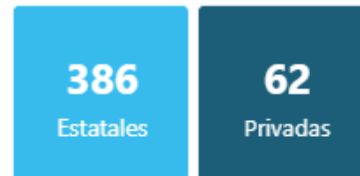
Tipo de secundaria que ofrece

● Completa ● Sólo CB ● Sólo CO

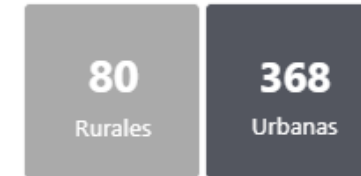


Tipo de estructura académica que ofrece

● Secundaria de 5 ● Secundaria de 6



● Estatal ● Privado



● Rural ● Urbano



### Oferta

Sector Estatal & Privado

Modalidad Técnica

● Técnica



Otras ofertas de educación común en la institución

Inicial 0

Primaria 0

Secundaria **448**

Superior 0

### Características

Sector Privado

Subvención

● Con Subvención ● Sin Subvención

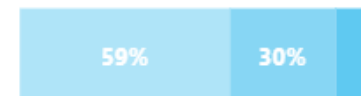


Arancelado 34

Confesional 29

Sector Estatal

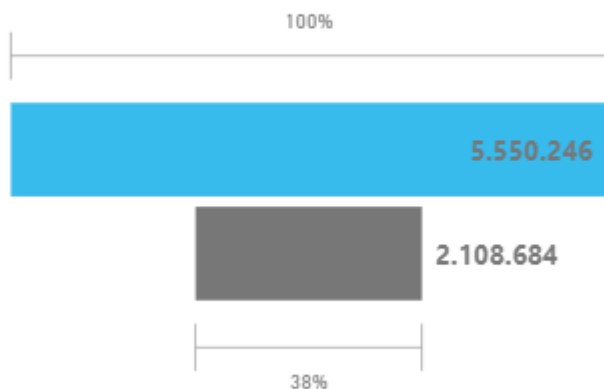
Cooperadora



FUENTE: Sistema Integrado de Consulta de Datos e Indicadores Educativos. RA 2019. DIE. ME

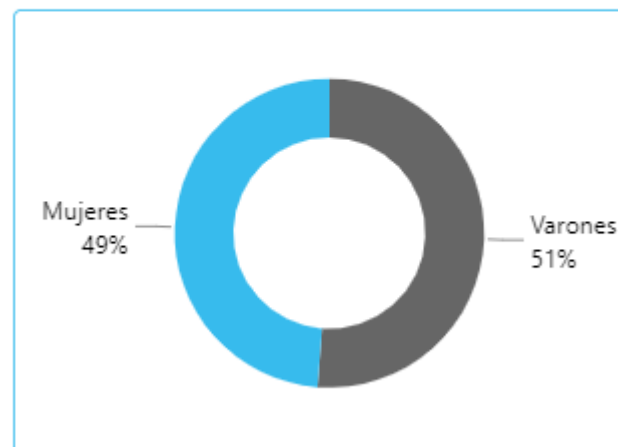
### Información de contexto

#### Total de la población de 0-19 años (INDEC)



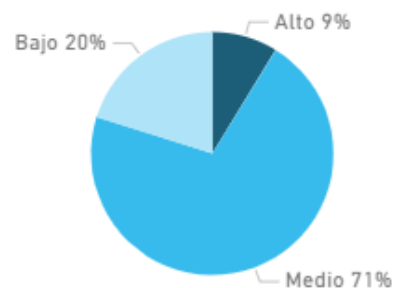
#### Población en edad escolar secundaria (INDEC)

#### Población en edad escolar por sexo



### Contexto socioeconómico alumnos/as 5to/6to año (Aprender 2019)

#### Nivel socioeconómico del alumno/a



#### Alumnos/as con acceso a Internet en el hogar



#### Alumnos/as con PC en el hogar



#### Alumnos/as con celular



#### Alumnos/as c/ madre con secundario completo



#### Alumnos/as c/ padre con secundario completo

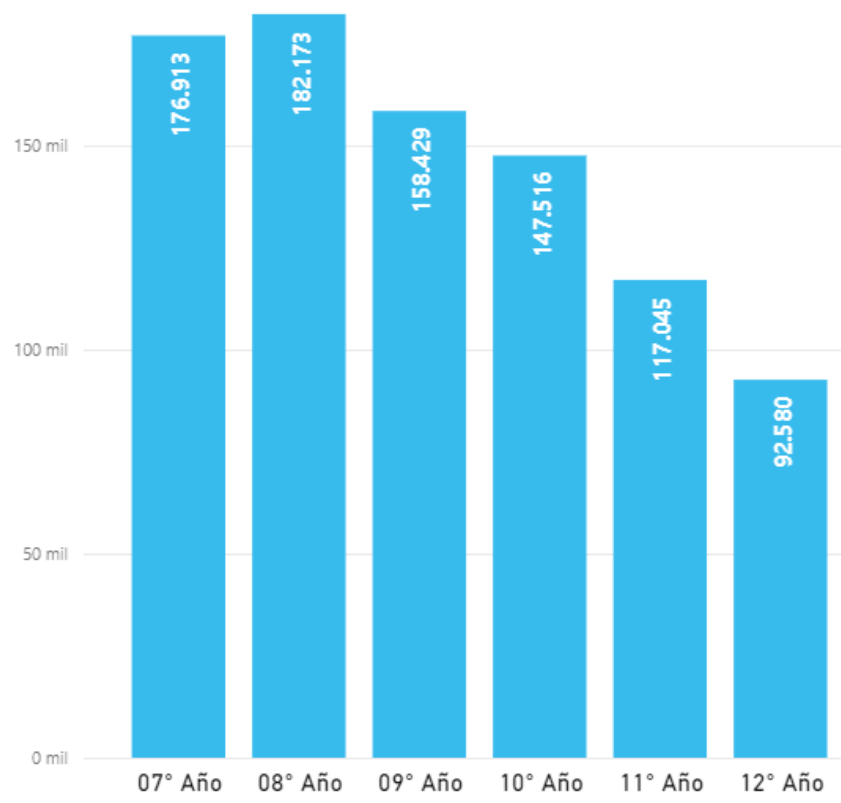


FUENTE: Sistema Integrado de Consulta de Datos e Indicadores Educativos. INDEC. APRENDER 2019. DIE. ME

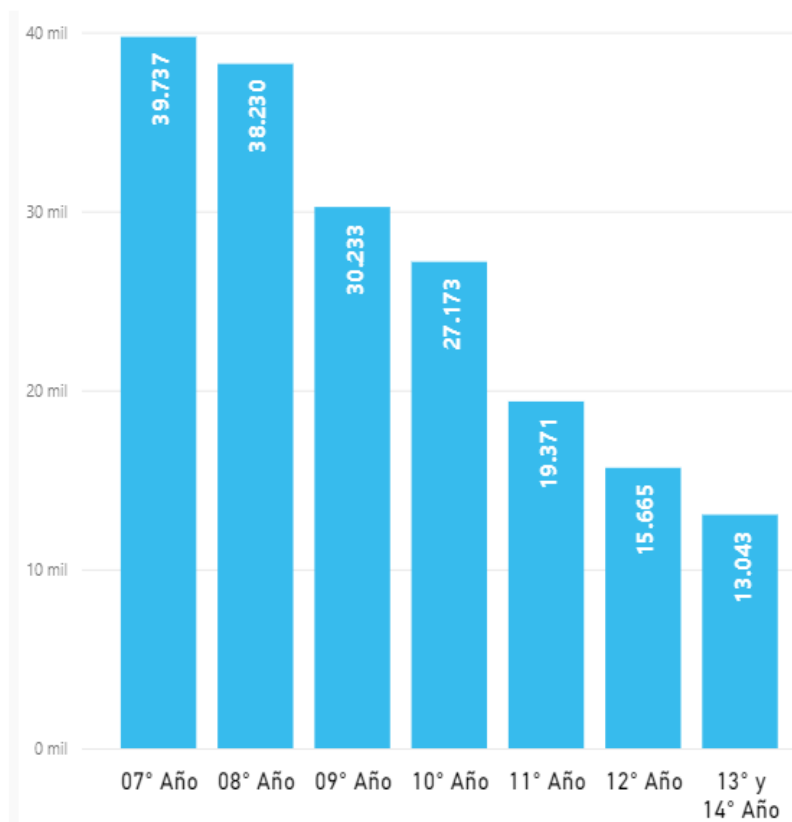
# BUENOS AIRES. EDUCACIÓN TÉCNICO PROFESIONAL. NIVEL SECUNDARIO. SECTOR DE GESTIÓN ESTATAL

## ALUMNOS POR AÑO DE ESTUDIO. Año 2019

### ESCUELAS NO TÉCNICAS



### ESCUELAS TÉCNICAS



FUENTE: Sistema Integrado de Consulta de Datos e Indicadores Educativos. RA 2019. DIE. ME

# BUENOS AIRES. EDUCACIÓN TÉCNICO PROFESIONAL. NIVEL SECUNDARIO. SECTOR DE GESTIÓN ESTATAL

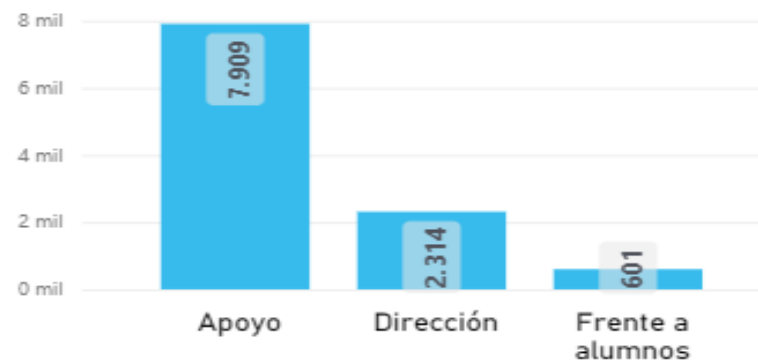
## SECCIONES POR AÑO DE ESTUDIO Y RECURSOS DOCENTES. Año 2019



### Personal docente



### Cargos docentes por tipo de función



FUENTE: Sistema Integrado de Consulta de Datos e Indicadores Educativos. DIE. ME

## BUENOS AIRES

### EDUCACIÓN TÉCNICO PROFESIONAL. NIVEL SECUNDARIO. SECTOR DE GESTIÓN ESTATAL

#### INDICADORES EDUCATIVOS 2018/2019

##### ESCUELAS TÉCNICAS

División Política	Promoción Efectiva 2018	Repitencia 2018	Abandono Interanual 2018/19	Sobreedad 2018	Egreso 2018
Total País	77,20	10,30	12,50	30,87	44,16
Buenos Aires	80,21	9,56	10,23	27,01	48,18

##### ESCUELAS NO TÉCNICAS

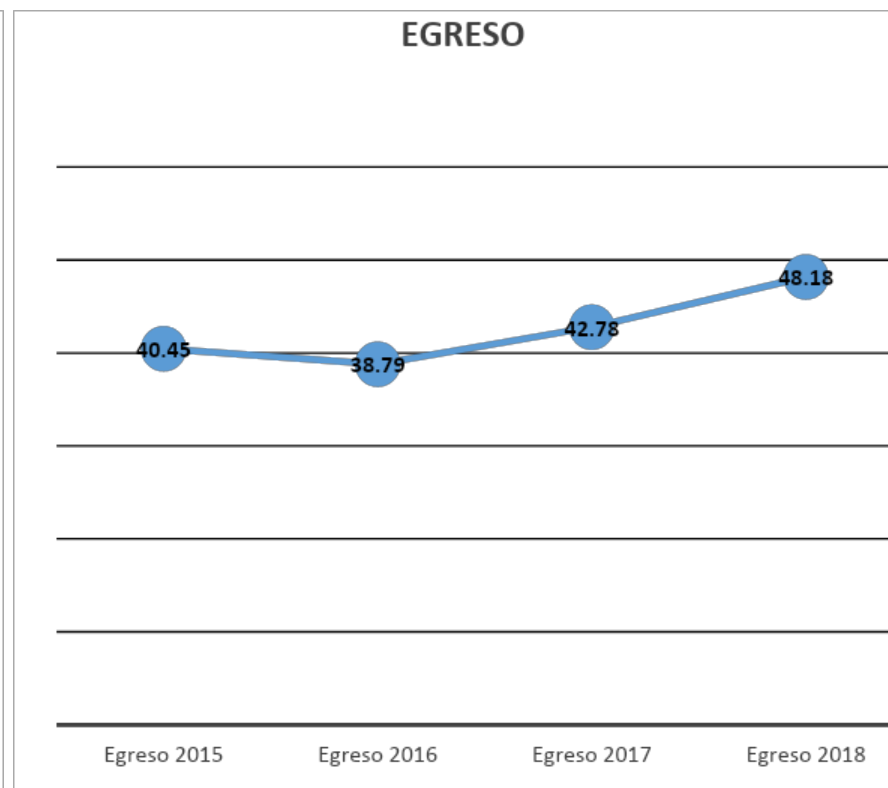
División Política	Promoción Efectiva 2018	Repitencia 2018	Abandono Interanual 2018/19	Sobreedad 2018	Egreso 2018
Total País	78,60	13,17	8,23	41,25	53,36
Buenos Aires	79,86	14,08	6,06	41,94	59,60

**Fuente:** Red Federal de Información Educativa. RA 2019. DIE.ME



# BUENOS AIRES. EDUCACIÓN TÉCNICO PROFESIONAL. NIVEL SECUNDARIO. SECTOR DE GESTIÓN ESTATAL

## SERIE INDICADORES EDUCATIVOS 2015/2018



**Fuente:** Elaboración propia en base a información de la Red Federal de Información. DIEE.ME

# BUENOS AIRES. EDUCACIÓN TÉCNICO PROFESIONAL. NIVEL SECUNDARIO. SECTOR DE GESTIÓN ESTATAL

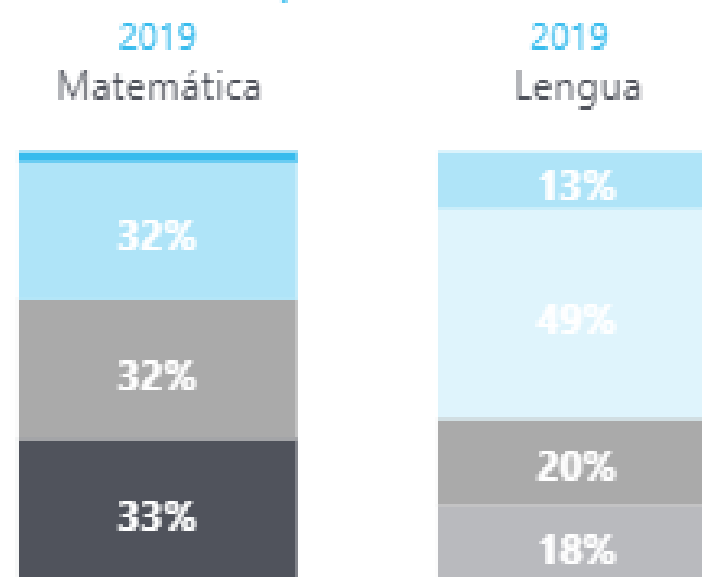
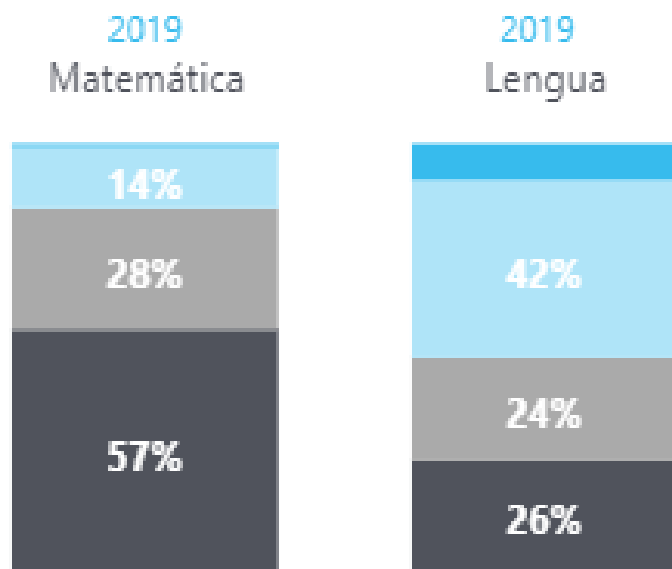
## NIVELES DE DESEMPEÑO

### ESCUELAS NO TÉCNICAS

### ESCUELAS TÉCNICAS

#### Niveles de desempeño (5°/6° año)

#### Niveles de desempeño (5°/6° año)



AVANZADO    SATISFACTORIO    BASICO    DEBAJO DEL BASICO

FUENTE: Sistema Integrado de Consulta de Datos e Indicadores Educativos. RA 2019. DIE. ME

## BUENOS AIRES. ALUMNOS DEL NIVEL SUPERIOR NO UNIVERSITARIO y FORMACIÓN PROFESIONAL POR SECTOR DE GESTIÓN. Años 2015 y 2019

### Nivel Superior no Universitario

Año 2015

División político-territorial	Total	Sector de gestión	
		Estatal	Privado
Total País	142.335	60.514	81.821
Buenos Aires	34.426	20.661	13.765
Conurbano	16.942	7.410	9.532
B A Resto	17.484	13.251	4.233

Año 2019

Total	Sector de gestión	
	Estatal	Privado
194.332	94.196	100.136
45.605	26.667	18.938
22.420	9.904	12.516
23.185	16.763	6.422

Incremento Porcentual

Total	Sector de gestión	
	Estatal	Privado
36,5	55,7	22,4
32,5	29,1	37,6
32,3	33,7	31,3
32,6	26,5	51,7

### Formación Profesional

División político-territorial	Total	Sector de gestión	
		Estatal	Privado
Total País	306.302	290.930	15.372
Buenos Aires	153.396	147.595	5.801
Conurbano	68.651	65.768	2.883
B A Resto	84.745	81.827	2.918

Total	Sector de gestión	
	Estatal	Privado
390.693	364.761	25.932
185.104	177.897	7.207
82.942	78.663	4.279
102.162	99.234	2.928

Total	Sector de gestión	
	Estatal	Privado
27,6	25,4	68,7
20,7	20,5	24,2
20,8	19,6	48,4
20,6	21,3	0,3

Fuente: Red Federal de Información Educativa. RA 2019. DIE.ME