

Comunicación 4/10

Análisis de los datos relevados por las diferentes estructuras territoriales - Orientaciones para seguir pensando las intervenciones

Subsecretaría de Educación
Dirección de Psicología Comunitaria y Psicología Social



**200 AÑOS
BICENTENARIO
ARGENTINO**

Dirección General de
Cultura y Educación

Buenos Aires
LA PROVINCIA

COMUNICACIÓN N° 4/10

A los Inspectores Jefes Regionales
A los Inspectores Jefes Distritales
A los Inspectores Areales
A los Directivos y Docentes de CEC
A los Miembros de los EID, EOE y EDI

OBJETO: Análisis de los datos relevados por las diferentes estructuras territoriales
Orientaciones para seguir pensando las intervenciones

En el marco de la Investigación Acción Participación resulta necesario sistematizar información a Nivel Provincial la que permitirá evaluar nuestras prácticas y reorientar nuestras intervenciones para que la inclusión educativa de los niños y jóvenes se refleje en itinerarios escolares que hagan efectiva la inclusión social.

En tal sentido consideramos oportuno -en este momento del año- acercarles los resultados del Relevamiento Provincial sobre Situaciones de Vulneración de Derechos del 1er cuatrimestre, integrados a la sistematización de las Prácticas de los Equipos Distritales de Inclusión y de los Equipos de Orientación Escolar en Escuelas Secundarias.

En el contexto actual estamos interpelados por una multiplicidad de situaciones que nos impulsan a construir nuevas modalidades de intervención, demandando grupalidad, participación, promoción de derechos, como ejes prioritarios a considerar.

Este Documento de Trabajo es una invitación para futuras producciones teóricas y metodológicas, que esperamos pueda ser de utilidad para la planificación estratégica en el marco del Diagnóstico Participativo y se consideren en la elaboración del Proyecto Integrado de Intervención.

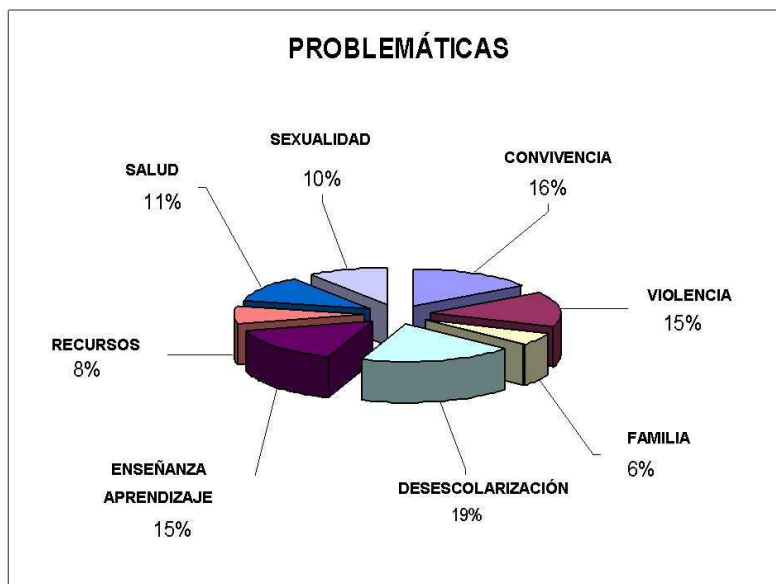
1-Relevamiento realizado por los Equipos de Orientación Escolar que se desempeñan en el Nivel Secundario

En este relevamiento se solicitó a los EOE que mencionen las problemáticas por las cuales son demandados, las modalidades de las intervenciones, las frases que resonaban

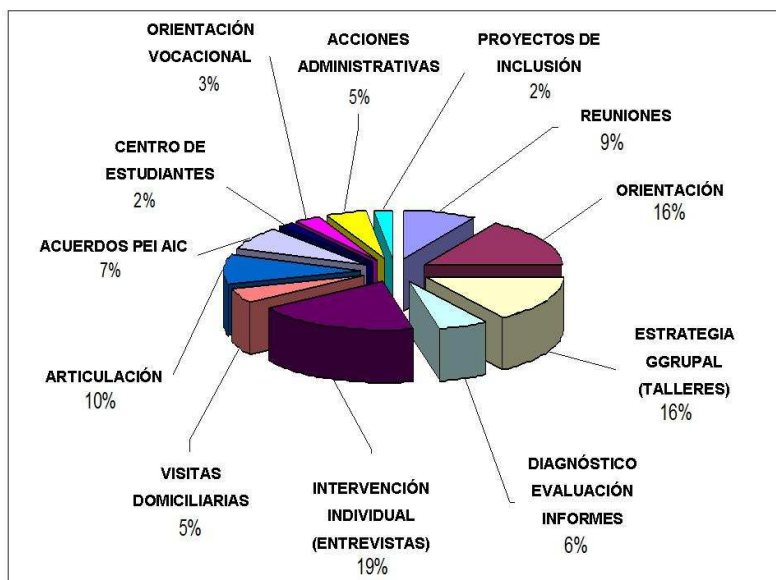
acerca de la obligatoriedad de la Escuela Secundaria y los temas que son sentidos como necesidad de capacitación.

Recortaremos en este trabajo los dos primeros aspectos: “problemáticas” e “intervenciones”. Para facilitar el análisis se construyeron categorías basadas en las encuestas.

En el cuadro **A** se presentan las problemáticas que recortan los EOE en las 25 Regiones.



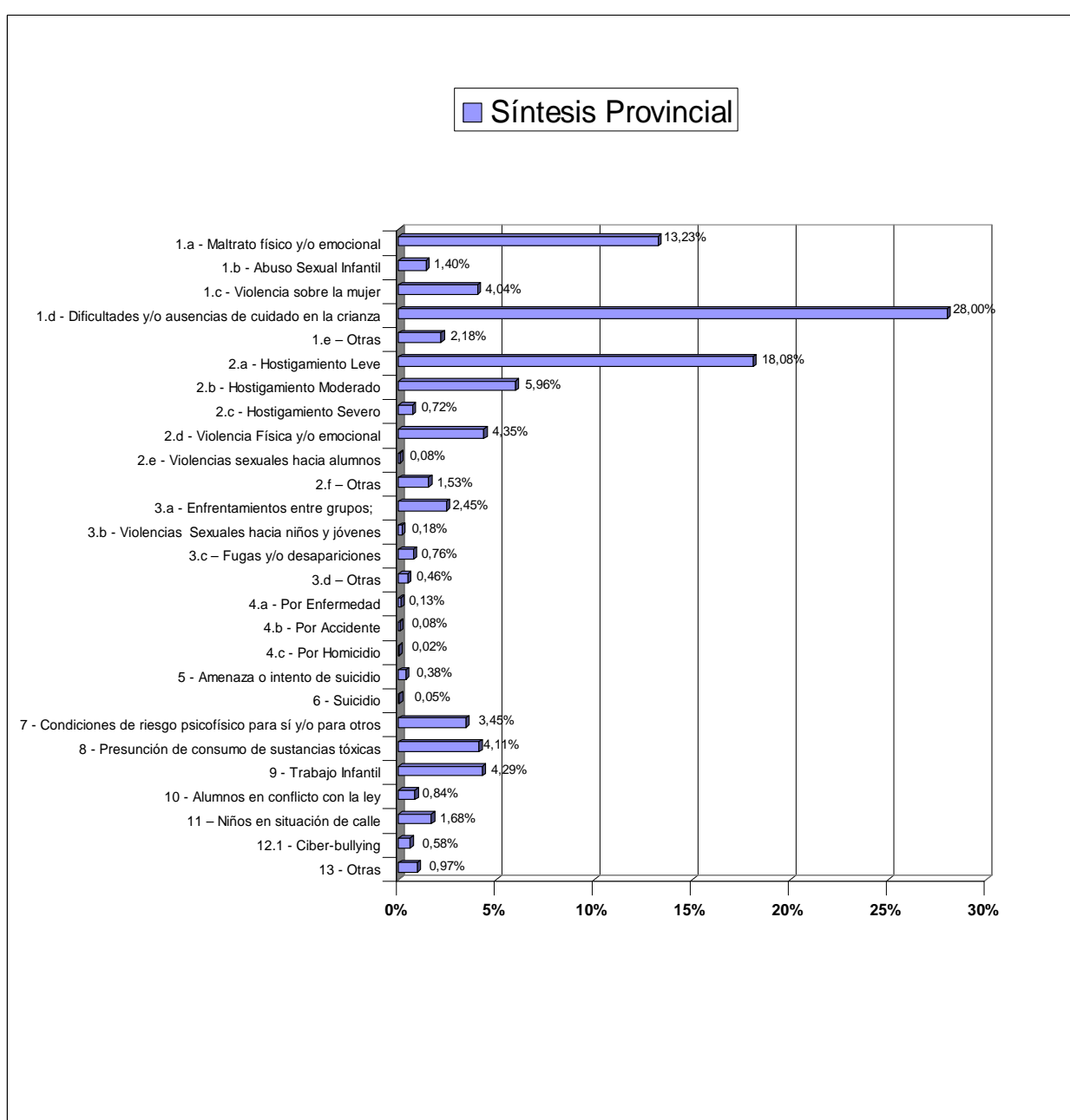
En el cuadro **B** se presentan las modalidades de intervención de los EOE



2-Relevamiento de Situaciones de Vulneración de Derechos

En el marco del “Programa Provincial de Prevención e Intervención en Situaciones de Violencia en la escuela” Comunicación 3/2010, se solicitó a todos los servicios educativos que cumplimentaran la planilla donde se mencionan diferentes problemáticas que demandan intervención. Dicho relevamiento responde a la primera cohorte de Marzo-Junio. Los datos son información brindada por el 100 % de las Regiones y el 89% de los Distritos.

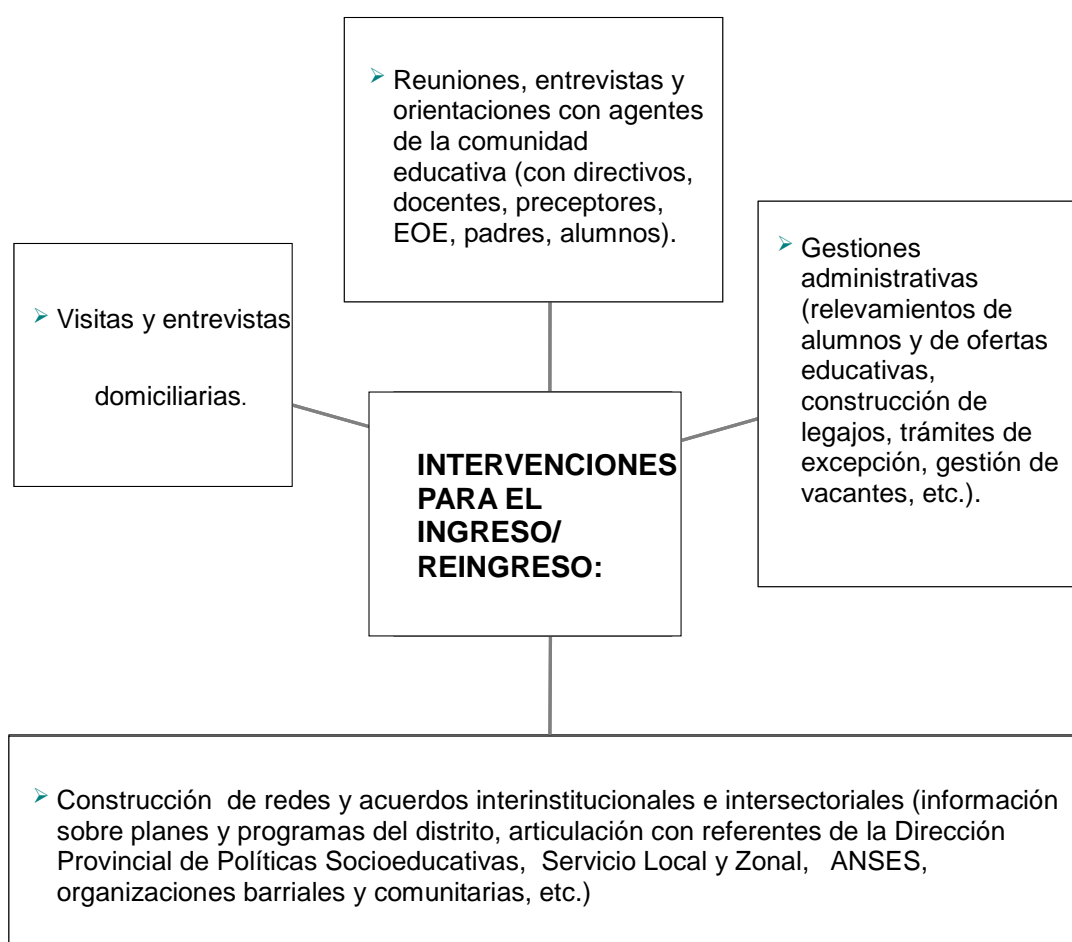
En el cuadro **C** se presenta la síntesis provincial basada en el porcentaje de situaciones relevadas en cada una de las categorías, tomando como universo el total de situaciones relevadas.



3-Relevamiento de las Intervenciones de los Equipos Distritales de Inclusión

A partir de la Asignación Universal por Hijo definimos políticas educativas de inclusión, creando, entre otras decisiones, la figura del Equipo Distrital de Inclusión, función asignada a algunos equipos de distrito. En este primer instrumento de relevamiento utilizamos para el análisis los aspectos cualitativos que nos permitieron agrupar las intervenciones en tres categorías: “Intervenciones para el Ingreso y Reingreso de alumnos”, “Intervenciones para el fortalecimiento de la Trayectoria Escolar” y “Nudos Problemáticos o Desafíos”.

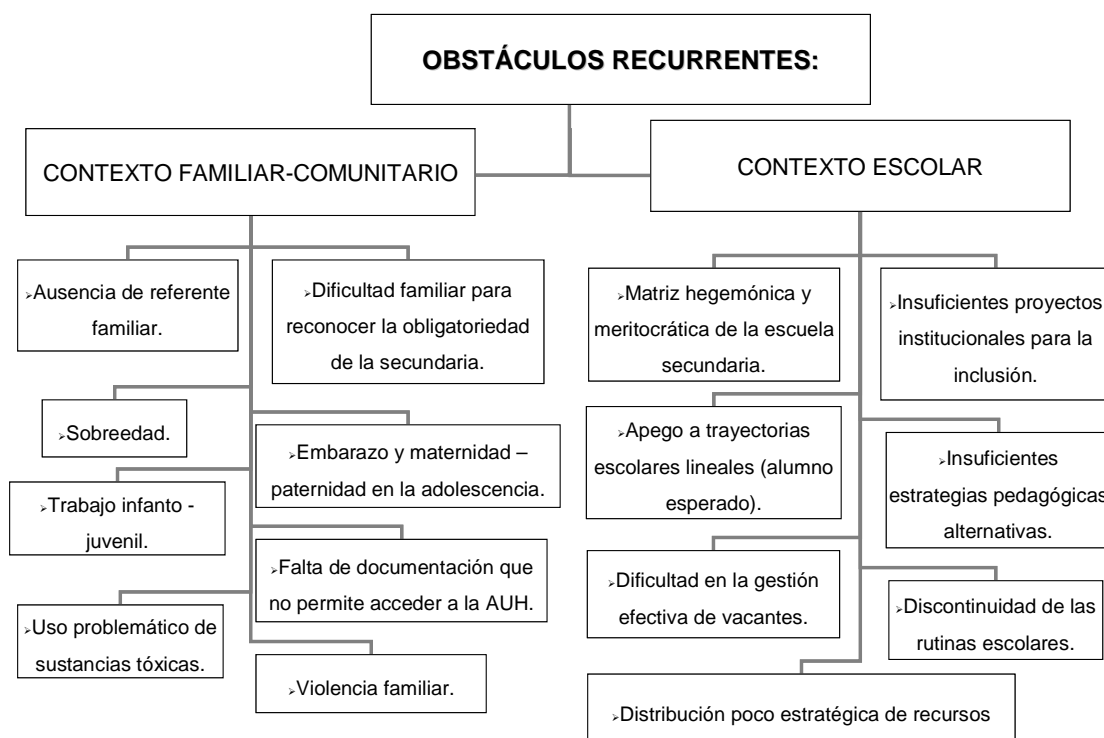
Cuadro D Sistematización provincial de Intervenciones para el Ingreso y Reingreso de alumnos



Cuadro E Sistematización provincial de Intervenciones para el fortalecimiento de la Trayectoria Escolar



Cuadro F Sistematización provincial de Nudos Problemáticos o Desafíos



Evaluando y reorientando nuestras intervenciones

A partir de los relevamientos provinciales presentados con datos cuantitativos podemos profundizar el análisis cualitativo, descubrir las significaciones y repercusiones al interior de cada Equipo. Esto nos permitirá descubrir los desafíos que generan las intervenciones. Nosotros visualizamos desafíos que requieren ser trabajados y deseamos compartirlos con ustedes.

A continuación mencionaremos las temáticas y los interrogantes que se nos plantean. Los invitamos a analizar las intervenciones desde una perspectiva histórica que nos reenvíe a las tradiciones formativas profesionales, al contexto social y al paradigma dominante.

- *Prácticas colectivas participativas*: ¿Cómo potenciar y promover prácticas colectivas en las instituciones?
- *Trayectorias Educativas y Trayectorias Escolares*: ¿Cómo quebrar los enfoques lineales, unicausales en las intervenciones? ¿Qué líneas de trabajo se pueden abrir? ¿Cómo convertir los indicadores numéricos de las tasas de abandono escolar en problemáticas sentidas por todos los sujetos de las instituciones escolares?
- *Intervenciones con Familias y Modalidades de Vinculación escuela-familia*: ¿En cuánto inciden nuestras propias representaciones acerca de las familias en las prácticas cotidianas? ¿Cómo articular lo escolar y lo familiar-comunitario?
- *Vínculos en la escuela (Acuerdos Institucionales de Convivencia, Consejos Institucionales de Convivencia, Centros de Estudiantes, etc.)*: ¿De qué manera podemos construir con los otros actores institucionales formatos escolares más flexibles que den respuesta a los tiempos actuales? ¿Se pudieron construir estrategias de acompañamiento de la escolaridad, mejorando las condiciones de hospitalidad?
- *Sexualidad, Orientación Vocacional Laboral, Políticas de género, Uso Problemático de Sustancias tóxicas, Trabajo Infantil*: ¿Cómo sostener las prácticas de Promoción y Protección de Derechos sin que los emergentes desplacen las propuestas diseñadas? ¿Cómo evitar los rótulos del paradigma asistencial anterior? ¿Cómo resuenan las intervenciones en la producción de la propia subjetividad de los profesionales que conforman los equipos?

... Y otros tantos interrogantes que Uds. podrán formularse.

Reconocemos que el cambio de paradigma de nuestra Modalidad está en proceso de construcción, una construcción que requiere de otros en cada ámbito de trabajo en que nos desempeñamos. Construcción con los otros de las instituciones

para redefinir nuestros roles y gestionar políticas educativas de inclusión. Construcción con otros Equipos, en las Reuniones Plenarias, donde el intercambio entre las diferentes disciplinas posibilita la evaluación de las prácticas y promueve el diseño de escenarios futuros.

Estamos haciendo historia, abriendo nuevos caminos, rediseñando estrategias de intervención que no repitan esquemas anteriores, sino que permitan reinventar, con otros, destinos posibles y deseables.

Los tiempos actuales nos interpelan y nos sitúan en la incertidumbre. La complejidad de los escenarios educativos exige la búsqueda de otras respuestas, la necesidad de poner en diálogo diversas miradas, que en lugar de paralizarnos promuevan transformaciones subjetivantes.

Para seguir repensando nuestras prácticas deseamos compartir con ustedes el siguiente texto:

“Sostener la confianza de los niños dando confianza es dar a los recién llegados la posibilidad de que cumplan en su tiempo la posibilidad o su posibilidad de la novedad, (...) sostener esta confianza (...) es posible (...) (cuando) la huella viva de aquellos que nos han precedido, recibido, escuchado y solicitado, (...) un día nos han dado al mismo tiempo que su confianza la ocasión de comenzar nuestra historia.”

Laurence Cornú: *La confianza en las relaciones pedagógicas*, en *Construyendo un saber* (1999).

Gracias a ustedes que nos han tenido confianza contribuyendo con sus prácticas cotidianas a la inclusión educativa y a la mejora de los vínculos humanizantes en las instituciones escolares.

Virginia Casas
Consultora Interna

Andrea Iriarte
Asesora Docente

Gabriela Ojeda
Asesora Docente

Alicia E Musach
Sub-Directora de PC y PS

M. Claudia Bello
Directora de PC y PS

Provincia de Buenos Aires

Gobernador

Sr. Daniel Scioli

Vicegobernador

Alberto Ballestrini

Director General de Cultura y Educación

Prof. Mario Oporto

Vicepresidente 1º del Consejo General de Cultura y Educación

Daniel Lauría

Subsecretario de Educación

Lic. Daniel Belinche

Directora de Psicología Comunitaria y Pedagogía Social

Prof. María Claudia Bello

Dirección General de

Cultura y Educación

Buenos Aires
LA PROVINCIA

DGCyE / Dirección de Psicología Comunitaria y Pedagogía

Torre Gubernamental I. Calle 12 esq. 51, piso 13

(0221) 4295274

direccion_psicologia@ed.gba.gov.ar

www.abc.gov.ar